

ZONA 2

- SINALIZAÇÃO TEMPORÁRIA A IMPLEMENTAR NA FASE 2 PARA EXECUÇÃO DE ½ ROTUNDA



4) Na Avenida Nova da Esculca será colocado o kit de sinalização temporária inicial (A23+AT15+C14a), bem como o kit de sinalização temporária de fim de trabalhos (C20a+ST14)

LEGENDA	ZONA 2	Sinalização temporária avançada / intermédia e de posição Troço 1	— Limite da faixa de rodagem após conclusão da Fase1
● Colocação dos sinais com distanciamento de 30 m em localidade	▨ Zona de trabalhos da Fase 2	— Percurso pedonal	
← Sentido de circulação	▬ Balizamento da zona de trabalhos em PMP's (ET10) ,com bisel de 30 m		

EMPREITADA: Alargamento do troço da EN 229 – Rotunda do Matadouro			
VOLUME: Plano Sinalização Temporária		TÍTULO DESENHO: Fase 2- Implantação ½ rotunda /Zona 2	
Data: 28/05/2021	N.º Desenho: 09	Escala:	Resp.: Maria João Neves

ZONA 3

- SINALIZAÇÃO TEMPORÁRIA A IMPLEMENTAR NA FASE 2 PARA EXECUÇÃO DE ½ ROTUNDA



NOTA: Conjunto de dois sinais
na mesma quadripé

4) Na Avenida Nova da Esculca será colocado o kit de sinalização temporária inicial (A23+AT15+C14a), bem como o kit de sinalização temporária de fim de trabalhos (C20a+ST14)

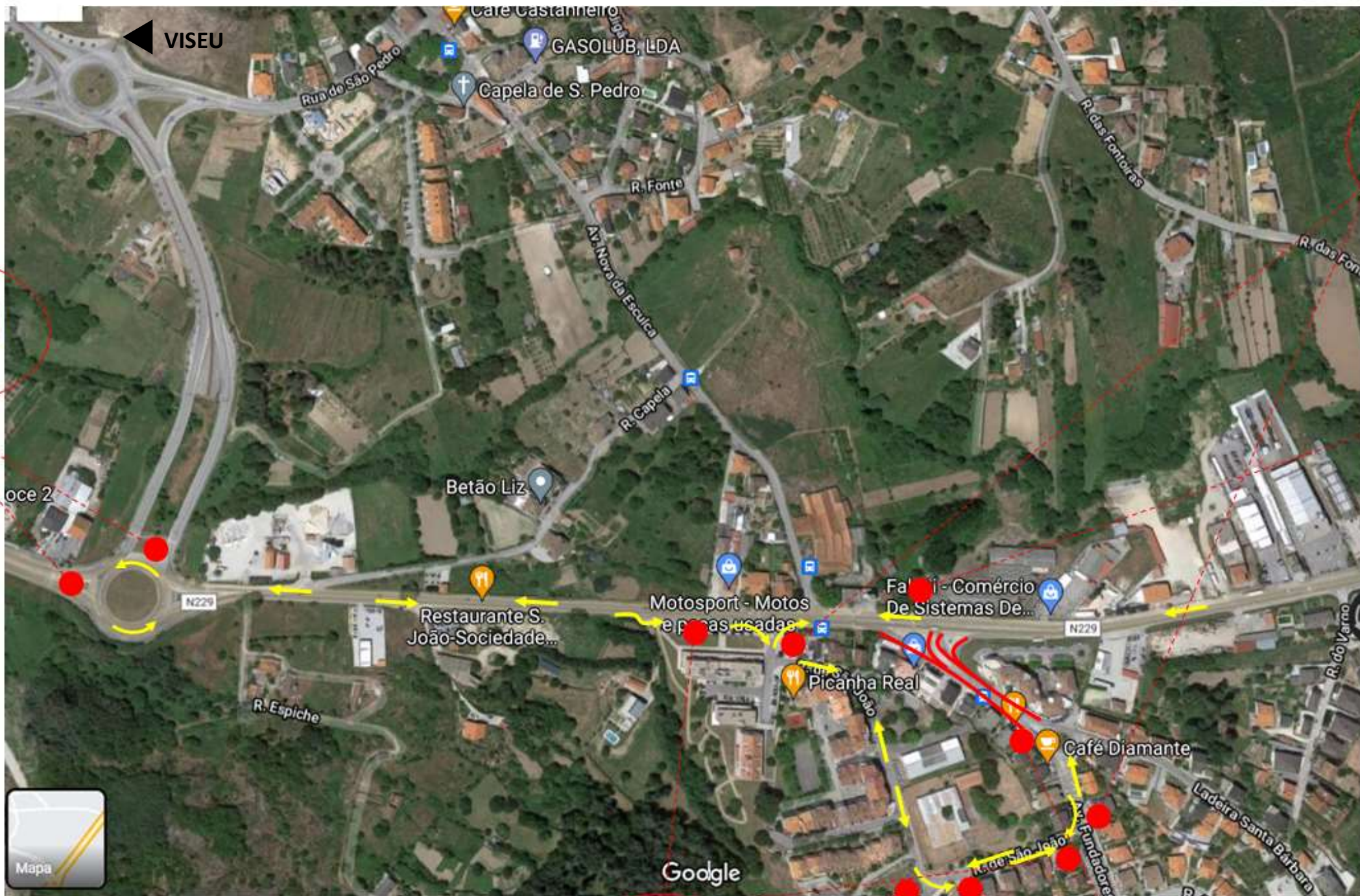
LEGENDA	ZONA 3 Sinalização temporária avançada / intermédia e de posição Troço 2
Colocação dos sinais com distanciamento de 30 m em localidade	
Sentido de circulação	

EMPREITADA: Alargamento do troço da EN 229 – Rotunda do Matadouro			
VOLUME: Plano Sinalização Temporária		TÍTULO DESENHO: Fase 2- Implantação ½ rotunda /Zona 3	
Data: 28/05/2021	N.º Desenho: 10	Escala:	Resp.: Maria João Neves

ZONA 2 / ZONA 3

- SINALIZAÇÃO TEMPORÁRIA A IMPLEMENTAR NA FASE 2 PARA EXECUÇÃO DE ½ ROTUNDA

(ITINERÁRIO ALTERNATIVO)



Fim de desvio
ST9
NOTA: Colocado a 100 m de distância do local de entrada habitual

Desvio (Av. Fundadores)
ST8a

Desvio
ST8a

Desvio
ST8a


Desvio
ST8a

LEGENDA	Colocação dos sinais com distanciamento de 30 m em localidade	ZONA 3 Sinalização temporária avançada / intermédia e de posição Troço 2
	Sentido de circulação do itinerário alternativo durante a fase 2	ZONA 2 Sinalização temporária avançada / intermédia e de posição Troço 1
		Troço cortado ao trânsito

EMPREITADA: Alargamento do troço da EN 229 – Rotunda do Matadouro			
VOLUME: Plano Sinalização Temporária		TÍTULO DESENHO: Fase 2- Implantação ½ rotunda /Desvio	
Data: 28/05/2021	N.º Desenho: 11	Escala:	Resp.: Maria João Neves



LEGENDA	
●	Colocação dos sinais com distanciamento
—	Itinerário alternativo durante a fase 2 para os veículos pesados
—	Troço cortado ao trânsito

				EMPREITADA: Alargamento do troço da EN 229 – Rotunda do Matadouro			
VOLUME: Plano Sinalização Temporária		TÍTULO DESENHO: Fase 2- Desvio Pesados					
Data: 28/05/2021		N.º Desenho: 12		Escala:		Resp.: Maria João Neves	