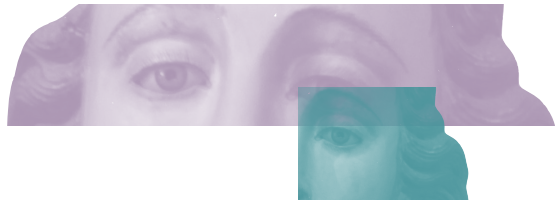


PÁS- COA EM VIS- EU

The background features a collage of religious art. At the top, there are close-up portraits of faces, likely Jesus and the Virgin Mary, with a purple-to-teal color gradient. Below these are images of hands, possibly from a Pietà or a similar scene, with a blue-to-teal color gradient. The overall aesthetic is modern and artistic, using semi-transparent overlays and a limited color palette.

8 a 18 abril
2022

PROGRAMAÇÃO



Esta primavera, celebre a Páscoa em Viseu com um cabaz de excelência

Em 2022, a programação da Páscoa em Viseu representa um retorno, ainda que prudente e cauteloso, a uma normalidade desejada por todos. Na Cidade-Jardim, vivemos de forma intensa as celebrações da Páscoa. É uma época de especial significado para todos, simbolizando também a união – e reunião – de várias famílias. É um reencontro feliz com as tradições de muitos anos e gerações, da gastronomia às cerimónias religiosas.

É com especial agrado que apresento esta agenda de iniciativas e realizações, de 8 a 18 de abril, convidando-a/o a participar. Há celebrações religiosas e manifestações de fé, da cidade às Freguesias, mas também oficinas e workshops temáticos, espetáculos de teatro, concertos e o tão aguardado regresso do “Viseu Doce” à Pousada de Viseu.

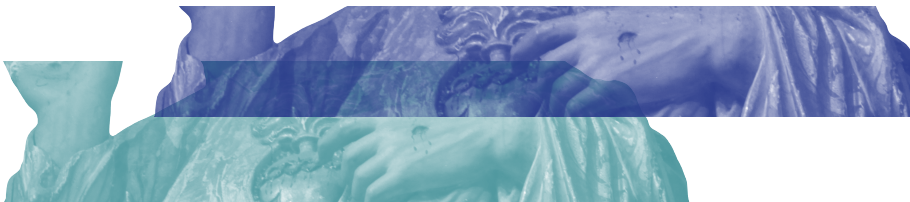
Destaque ainda para o regresso da Orquestra Filarmonia das Beiras a Viseu para um concerto de Páscoa solidário, a 14 de abril, cujas receitas de bilheteira serão destinadas na íntegra ao apoio dos refugiados acolhidos no nosso concelho.

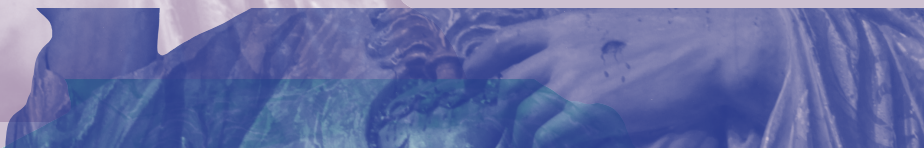
Viva a primavera e celebre a Páscoa na Melhor Cidade para Viver.

Uma santa e feliz Páscoa para todos vós!

Fernando Ruas

Presidente da Câmara Municipal de Viseu





UISEU DOCE
Mostra de Doçaria

Página 1

Celebrações de
Páscoa

Página 2

Concertos &
Espectáculos

Página 3

Contos & Oficinas na
Biblioteca Municipal

Página 4

Exposições & Atividades
nos Museus Municipais

Páginas 4 A 6

2ª edição

WISEU DOCE

MOSTRA DE DOÇARIA

9 e 10 abril 2022
Pousada de Viseu

Os melhores doces e
vinhos da Região vão estar
à prova, acompanhados
de momentos musicais
imperdíveis!

OPERADORES DA DOÇARIA

- Biscake.Come
- Cavacas da Adozinda
- Choux – Choux
- Escola Profissional de Vouzela
- Espiga Dourada
- Iguarias Saudáveis
- K Doce Viseu
- Leonidas Chocolates Belga
- Pão Quente Via Sacra
- Pastel de Feijão
- Pastelaria Cidade-Jardim
- Pastelaria e Padaria Forno da Serra (Castro Daire)
- Velvet

PRODUTORES DO DÃO

- Lusovini
- Quinta da Falorca
- Quinta do Perdigão
- Ribeiro Santo
- Sirlyn

9 DE ABRIL

Em permanência

14H30 – 19H00

14H30

Momento de Abertura

15H00

Mayya Rud

17H00

Gin Sónico

10 DE ABRIL

Em permanência

11H00 – 18H00

14H00

Livro Aberto

16H00

Xó Torres



MUNICÍPIO DE
VISEU



Associação
Comercial
do Distrito
de Viseu

Viseu
MARCA

CELEBRAÇÕES DA PÁSCOA

8 ABRIL

Folhar da Páscoa

15H00 | Quartel da Paz

Organização: *Freguesia de Viseu*

10 ABRIL

Bênção dos Ramos

10H00 | Igreja Matriz de São Salvador

10H30 | Paróquia de Mundão

Bênção dos Ramos e

Eucaristia da Paixão

10H45 | Sé de Viseu

11 ABRIL

6º Encontro de Amentação das Almas de Viseu

21H30 | Largo Pintor Gata

Amentação das Almas de Abraveses, Viseu

Amentação das Almas do Rancho Folclórico de Cepões, Viseu

Ementa das Almas de Fermentelos, São Pedro do Sul

Encomendação das Almas de Idanha-a-Nova, Castelo Branco

Organização: *Município de Viseu e Casa do Povo de Abraveses*

14 ABRIL

Missa Crismal

10H30 | Sé de Viseu

Celebração da Ceia do Senhor

18H00 | Sé de Viseu

Celebração da Ceia do Senhor

20H30 | Igreja Matriz de São Salvador

Missa da Ceia do Senhor

21H00 | Igreja Matriz, Paróquia de Mundão

Hora Santa na Capela Tércia

21H30 | Sé de Viseu

15 ABRIL

Ofício de Leitura e Laudes

10H00 | Sé de Viseu

Celebração da Paixão do Senhor

15H00 | Sé de Viseu

Celebração da Paixão do Senhor

20H30 | Igreja Matriz de São Salvador

Começará com a Via Sacra encenado pelos Escuteiros do 700

Celebração da Paixão do Senhor

21H00 | Igreja Matriz - Paróquia de Mundão

Via Sacra encenada da Paróquia do Campo

21H00 | Igreja Matriz do Campo / Monte de Santa Luzia

16 ABRIL

Ofício de Leitura e Laudes

10H00 | Sé de Viseu

Vigília Pascal

21H00 | Igreja Matriz de São Salvador

21H30 | Sé de Viseu

21H30 | Igreja Matriz - Paróquia de Mundão

17 ABRIL

Procissão da Ressurreição e Missa

7H30 | Paróquia de Mundão

Visita Pascal

9H00 | Igreja Matriz de São Salvador

10H15 (início) | Paróquia de Mundão

Eucaristia da Ressurreição

11H00 | Sé de Viseu

Eucaristia da Páscoa

18H00 | Igreja Matriz de São Salvador

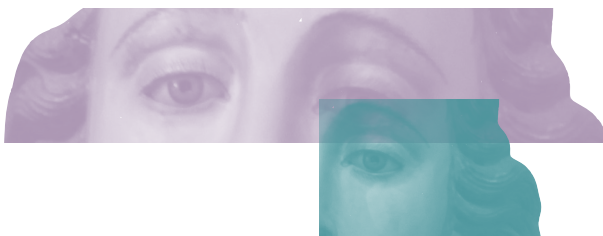
18 ABRIL

Visita Pascal

9H00 | Casal de Mundão, Paróquia de Mundão

Festa da Nossa Senhora da Boa Nova

16H00 | Casal de Mundão, Paróquia de Mundão



CONCERTOS & ESPETÁCULOS

8, 9 e 10 ABRIL

Germinação, do Teatro de Montemuro

Dia 8 | 21H00 | Edifício Multiusos de Santos-Êvos

Dia 9 | 15H00 | Salão Paroquial de Coutos de Viseu

Dia 9 | 20H30 | Salão da antiga sede da Junta de Freguesia de Vil de Souto

Dia 10 | 16H00 | Centro Social de Mundão

Projeto apoiado pelo programa municipal VISEU CULTURA 2021

8 ABRIL

Festival Termómetro

21H30 | Carmo'81

Bandas participantes: Smoke Hills; SLR; Mema

Artista convidada: Surma

Com o apoio do Município de Viseu

12 ABRIL

Concerto de Jazz: Joaquim Rodrigues

21H30 | Viriato Teatro Municipal

Com: Claudia Solal (voz), Joaquim Rodrigues (teclados), Mário Costa (bateria)

Duração: 50 minutos aproximadamente

Reservas:

bilheteira@teatroviriato.com

13 ABRIL

Apresentação do álbum “A Raiz do meu fado” de Gabriel Carlos

21H30 | Viriato Teatro Municipal

Reservas:

bilheteira@teatroviriato.com

14 ABRIL

Concerto de Páscoa: Orquestra Filarmonia das Beiras

Apresentação da obra *As Sete Últimas Palavras de Cristo na Cruz*, de Joseph Haydn

21H30 | Viriato Teatro Municipal

Bilhetes à venda na bilheteira do Teatro.

Reservas:

bilheteira@teatroviriato.com

O espetáculo será solidário e as receitas reverterão para apoio aos refugiados acolhidos em Viseu.

16 ABRIL

Animação de rua com Orquestra Zabadum

11H00 e 15H00 | Centro Histórico

Concerto de Gala: Coro Mozart XVI “Meta-Morfoses”

21H30 | Viriato Teatro Municipal

Reservas:

bilheteira@teatroviriato.com



CONTOS & OFICINAS NA BIBLIOTECA MUNICIPAL

11 A 14 ABRIL

Contos e Ateliês
10H00

“O menino que colecionava palavras”, baseado no livro de Peter Hamilton Reynolds

“Procura-se! Ralfy, o coelho ladrão de livros”, baseado no livro de Emily MacKenzie

“O grande assalto ao queijo”, baseado no conto de Tim Warnes

Público-alvo: 3 aos 10 anos

Duração: 60 minutos

Lotação: número máximo de 25 participantes

Acesso: participação gratuita sujeita a marcação prévia para o email biblioteca@cmviseu.pt.

Contos e Ateliês
14H30

“Adeus, peúgas”, baseado no livro de Benjamin Chaud

“O nabo gigante”, baseado no livro de Alexis Tolstoi

“Mariana e a missão primavera”, baseado no livro de Sylvie Auzary-Luton

Público-alvo: 3 aos 10 anos

Duração: 60 minutos

Lotação: número máximo de 25 participantes

Acesso: participação gratuita sujeita a marcação prévia para o email biblioteca@cmviseu.pt.

EXPOSIÇÕES & ATIVIDADES NOS MUSEUS MUNICIPAIS

CASA DA RIBEIRA

8 A 14 DE ABRIL

O Coelho da Páscoa está na Ribeira

Terça-feira: 14H30

Quarta a sexta-feira: 10H30 e 14H30

Descrição: Nas férias da Páscoa, a Casa da Ribeira incentiva os mais novos a realizarem uma oficina criativa e sustentável. Iremos criar um porta-lápis, recorrendo a rolos de papel e cartão.

Público-alvo: 3 aos 12 anos; jovens

Duração: 45 minutos

Lotação: 10 a 15 participantes

Inscrição: gratuita, sujeita a marcação prévia através do telefone 232 427 428 ou email casadaribeira@cmviseu.pt

MUSEU ALMEIDA MOREIRA

8 A 16 ABRIL

Um ovo, dois ovos...para os encontrar na Casa do Chico terá que jogar

10H30 – 13H00 | 14H30 – 18H00

Descrição: Através de enigmas e mensagens, as crianças serão levadas à descoberta do Museu (“Casa do Chico”), procurando os ovos de Páscoa.

Público-alvo: 3 aos 12 anos

Duração: 90 minutos

Lotação: 4 a 15 participantes

Inscrição: 1€/participante, sujeita a marcação prévia para o telefone 232 427 471 ou email museualmeidamoreira@cmviseu.pt

8 A 16 ABRIL

Suminagashi

10H30 – 13H00 | 14H30 – 18H00

Descrição: Marmoreio de papel é um método de design de superfície aquosa, que pode produzir padrões semelhantes ao mármore liso ou outros tipos de pedra.

Público-alvo: 6 aos 16 anos

Duração: 60 minutos

Lotação: 4 a 15 participantes

Inscrição: 1€/participante, sujeita a marcação prévia para o telefone 232 427 471 ou email museualmeidamoreira@cmviseu.pt

8 ABRIL A 22 MAIO

Exposição temporária: “Linhas de Escrita”

Inauguração: 17H00

Descrição: Uma viagem pelo universo do escritório de Almeida Moreira, onde artistas, colecionadores, escritores, arquitetos, historiadores e outras figuras se cruzam, através de correspondência e de livros.

MUSEU DE HISTÓRIA DA CIDADE

A PARTIR DE 8 DE ABRIL

Explorador Urbano

Descrição: O Museu disponibiliza um conjunto de roteiros e desafios para explorar o património e a história da cidade. Basta passar no Museu, recolher os materiais e partir à descoberta do património histórico e natural da cidade.

Público-alvo: > 6 anos

Lotação e participação: não aplicável (em função dos materiais disponíveis)

Inscrição: gratuita

Informações: telefone 232 425 388 ou email museudacidade@cmviseu.pt

9 E 10 ABRIL | 10H30

13 A 15 DE ABRIL | 10H30 E 14H30

Jardins de Papel

Descrição: Para celebrar a Primavera, o Museu preparou uma oficina criativa inspirada nos jardins da cidade. Vamos construir e compor um jardim de flores de origami.

Público-alvo: > 6 anos

Duração: 60 minutos

Lotação: 10 participantes por sessão

Inscrição: gratuita, sujeita a marcação prévia obrigatória para o telefone 232 425 388 ou email museudacidade@cmviseu.pt

MUSEU DO LINHO DE VÁRZEA DE CALDE

9 DE ABRIL (ATÉ 31 DE DEZEMBRO)

Exposição temporária “Ligações com Alma”, de Isaura Alves e Manuela Moreira

Inauguração: 15H00

Descrição: Mostra composta por cinco painéis elaborados com tecelagem de linho artesanal de Várzea de Calde, com aplicações de pedras de quartzos e peças de estanho, características de Viseu.

12 E 13 DE ABRIL

Bolinhos de Linhaça

Descrição: Atividade que consiste na confeção de bolinhos da Páscoa, com um ingrediente ligado ao Ciclo do Linho: a semente linhaça.

Público-alvo: Geral

Duração: 60 minutos

Lotação: 10 participantes por grupo

Inscrição: 1€/participante, sujeita a marcação prévia para o telefone 232 911 004 ou email museu.varzea@cmviseu.pt

ATÉ 16 DE ABRIL

O Coelhoinho levou o Linho (jogo e atividade)

10H00 - 13H00 e 14H00 - 18H00

Descrição: Caça/jogo com perguntas por diversas salas do Museu, por forma a encontrarem todas as soluções. No final é entregue um doce alusivo à Páscoa.

Público-alvo: infantojuvenil

Duração: 60 minutos

Lotação: 10 participantes por grupo

Inscrição: 1€/participante, sujeita a marcação prévia para o telefone 232 911 004 ou email museu.varzea@cmviseu.pt

MUSEU KEIL AMARAL

8 A 16 ABRIL

Recolha e Construção de Texturas

10H30 – 13H00 | 14H30 – 18H00

Descrição: Aprendemos que a textura é a qualidade da pele dos objetos e das formas da natureza. Ela pode ser macia, áspera ou rugosa. Para recolher as texturas podemos usar os seguintes processos: fricção, impressão, decalque ou construção.

Público-alvo: 6 aos 12 anos

Duração: 60 minutos

Lotação: 4 a 12 participantes

Inscrição: 1€/participante, sujeita a marcação prévia para o telefone 232 427 427 ou email museukeilamaral@cmviseu.pt

MUSEU DO QUARTZO – CENTRO DE INTERPRETAÇÃO PROF. GALOPIM DE CARVALHO

12 A 15 DE ABRIL

Vem descobrir a exposição “Quartzo”

10H30 - 12H00 | 14H30 - 16H30

Descrição: Esta atividade tem como objetivo a descoberta dos diversos núcleos da exposição permanente “O Quartzo”, através de um quiz de pergunta-resposta sobre a temática do museu (geologia, mineralogia, química e física).

Público-alvo: 6 aos 12 anos

Duração: 90 minutos

Lotação: máximo de 16 crianças

Inscrição: 1€/participante, sujeita a marcação prévia para o telefone 232 450 163 ou email museudoquartzo@cmviseu.pt

QUINTA DA CRUZ – CENTRO DE ARTE CONTEMPORÂNEA

9 E 10 DE ABRIL

De pernas para o Ar

15H00

Descrição: Sessão que proporciona uma interação com os princípios da fotografia com o público juvenil e públicos especiais, recriando a câmara obscura e a experiência do seu interior, bem como o manuseamento e exploração individual de câmaras com lentes e espelhos.

Público-alvo: famílias (idade mínima: 3 anos)

Duração: 90 minutos

Lotação: 5 a 12 participantes

Inscrição: Gratuita, sujeita a marcação prévia obrigatória para o telefone 232 423 343 ou email quintadacruz@cmviseu.pt

12 A 14 DE ABRIL**O que há neste lugar?
(percurso sensorial)**
10H30

Descrição: Sessão de caminhada com exercícios de exploração que ligam a Arte à Natureza. Cada árvore conta uma história, viaja-se pelos cheiros, texturas e sons do jardim. Haverá momentos dedicados à escuta; há um lugar a partilhar e a imaginação. A curiosidade bateu à porta?

Público-alvo: famílias (idade mínima: 3 anos)

Duração: 105 minutos

Lotação: Até 15 participantes

Inscrição: Gratuita, sujeita a marcação prévia obrigatória para o telefone 232 423 343 ou email quintadacruz@cmviseu.pt

12 A 14 DE ABRIL**Cartografias Têxteis
(exposição e oficina)**
15H00

Descrição: Agulhas que contam histórias. Teares, linhas ou tecidos? Propomos um exercício de criação têxtil, para que cada participante deixe o seu testemunho, através do bordado, numa obra colaborativa.

Público-alvo: IPSS/Associações

Duração: 60 minutos

Lotação: Até 8 participantes

Inscrição: Gratuita, sujeita a marcação prévia obrigatória para o telefone 232 423 343 ou email quintadacruz@cmviseu.pt

16 DE ABRIL**Construção do Mundo**

11H00 | Quinta da Cruz – Centro de Arte Contemporânea

Descrição: O mundo é redondo? Casa ou habitat? Uma diversidade a explorar. Um exercício teórico e prático que aborda a biodiversidade – a constituição dos solos, o ciclo da água, as diferentes espécies vegetais e os diversos ecossistemas. A curiosidade bateu à porta?

Público-alvo: Famílias

Duração: 90 minutos

Lotação: 5 a 12 participantes

Inscrição: Gratuita, sujeita a marcação prévia obrigatória para o telefone 232 423 343 ou email quintadacruz@cmviseu.pt

**ATIVIDADES EM
PERMANÊNCIA NOS
MUSEUS MUNICIPAIS****Aromatização do Azeite**

Casa da Ribeira

Descrição: Atividade onde os participantes poderão aromatizar azeite, com diferentes ervas aromáticas, desde alecrim, tomilho, louro, entre outros.

Público-alvo: Geral

Horário: Quarta a sexta-feira, 10H30 e 14H30

Duração: 30 minutos

Lotação: 10 a 15 participantes

Inscrição: gratuita, sujeita a marcação prévia para o telefone 232 427 428 ou email casadaribeira@cmviseu.pt

**Quadro das Memórias da
Ribeira**

Casa da Ribeira

Descrição: Oficina lúdico-pedagógica que desafia os participantes a criar um quadro das memórias da Ribeira patentes em exposição, desde as barcas, as lavadeiras até às Cavalhadas de Vildemoinhos, recorrendo a materiais reutilizáveis, neste caso, retalhos de tecido.

Público-alvo: 3 aos 12 anos; jovens

Horário: Quarta a sexta-feira, 10H30 e 14H30

Duração: 45 minutos

Lotação: 10 a 15 participantes

Inscrição: gratuita, sujeita a marcação prévia para o telefone 232 427 428 ou email casadaribeira@cmviseu.pt

**Percurso sonoro/visita
autónoma “Também havia um
homem que falava com
pássaros”**

Quinta da Cruz – Centro de Arte Contemporânea

Descrição: “Cada canto, uma história. O percurso faz-se por pequenas memórias de um lugar, de uma quinta. A Quinta da Cruz, a casa, os lameiros e as povoações vizinhas. A família Calheiros, os miúdos, caseiros, criados, as visitas. O rio. Árvores e flores. Gatos bravos, o macaco, galinhas de água, pássaros. E também havia um homem que falava com os pássaros”.

Autoria: Ana Bento e Bruno Pinto

Público-alvo: Famílias

Duração: 50 minutos

Lotação: máximo de 8 participantes

Inscrição: gratuita, sujeita a marcação prévia obrigatória para o telefone 232 423 343 ou email quintadacruz@cmviseu.pt

**Programação sujeita a alterações em virtude de condições meteorológicas adversas ou outras circunstâncias imprevistas.*



WWW.
**VISIT
VISEU**
.pt



+ INFO
www.visitviseu.pt



MUNICÍPIO DE
VISEU