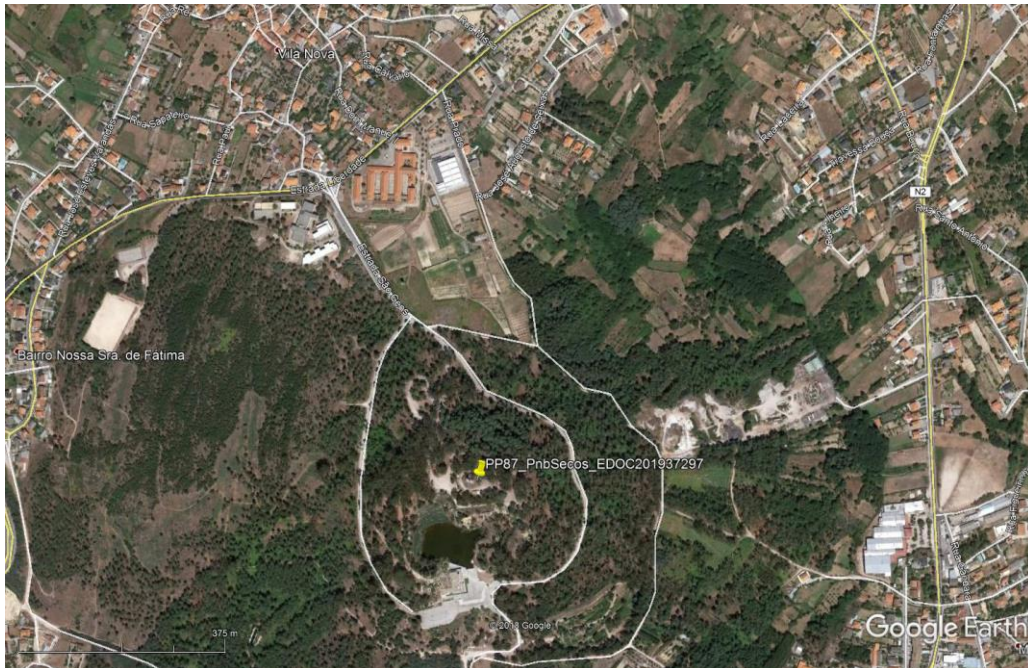


Comunicação de abate de árvore

Proponente: Junta de Freguesia de Abraveses

Localização: Monte Santa Luzia



Enquadramento:



Fundamentação de facto:

Árvores secas, em locais com circulação pedonal e automóvel.

Espécie a abater: *Pinus pinaster* (pinheiro-bravo) | Autóctone.

Espécie a plantar: aproveitamento da regeneração natural.

Condicionantes aquando da realização dos trabalhos: Circulação pedonal e rodoviária.