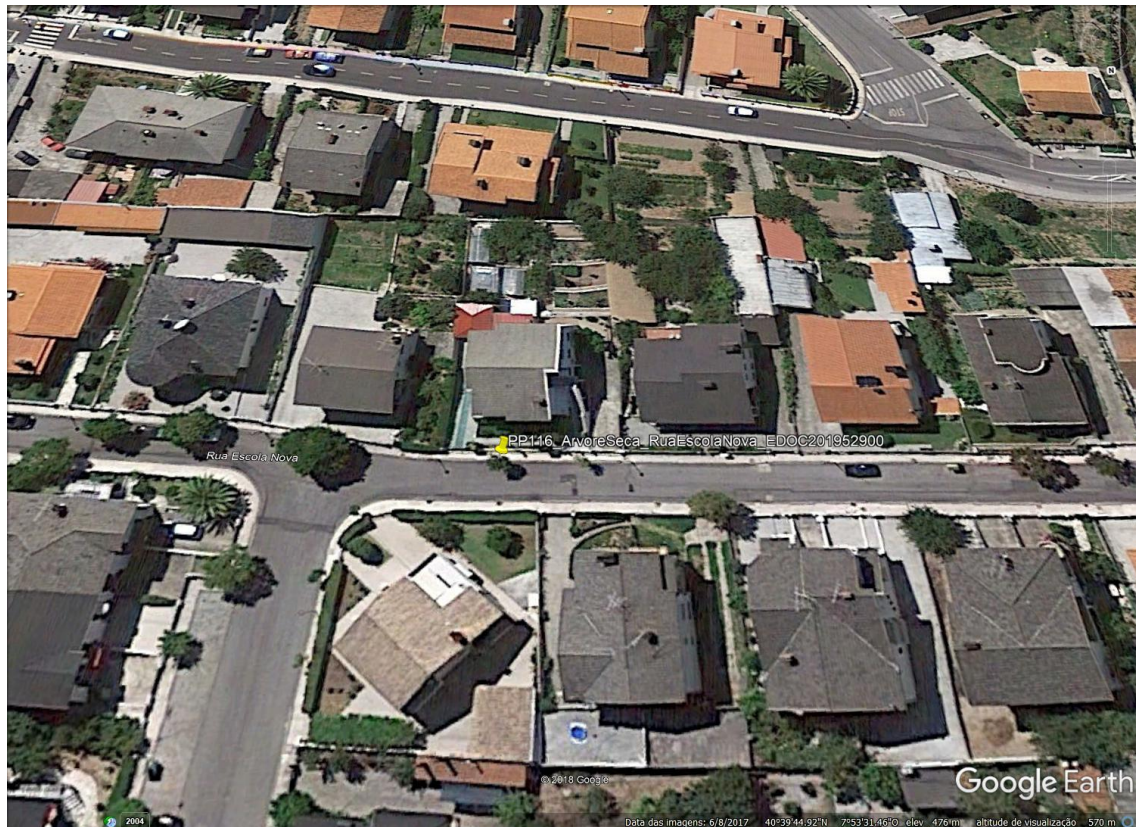




Comunicação de abate de árvore

Proponente: Município de Viseu

Localização: Rua Escola Nova, Gumirães



Enquadramento:



Fundamentação de facto: Árvore seca.

Espécie a abater: *Ligustrum japonicum* | Autóctone.

Data prevista de abate: 22 de outubro de 2019

Espécie a plantar: Tendo em consideração o cumprimento ao Decreto-lei n.º 163/2006, 8 de agosto, na sua atual redação, não será plantado novo exemplar.

Bairro com projeto de requalificação.

Condicionantes aquando da realização dos trabalhos: Circulação pedonal e rodoviário.