

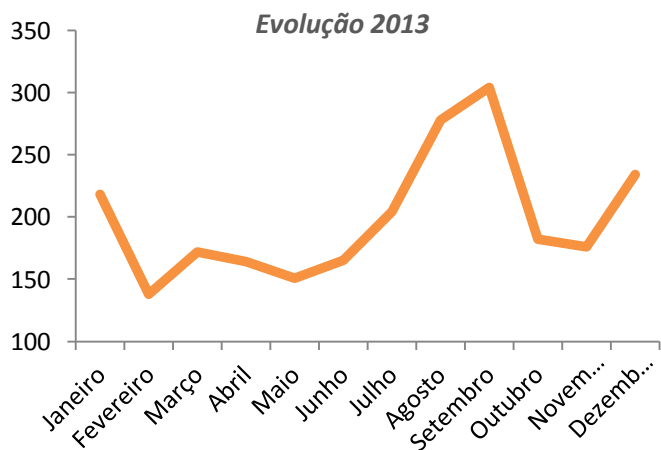
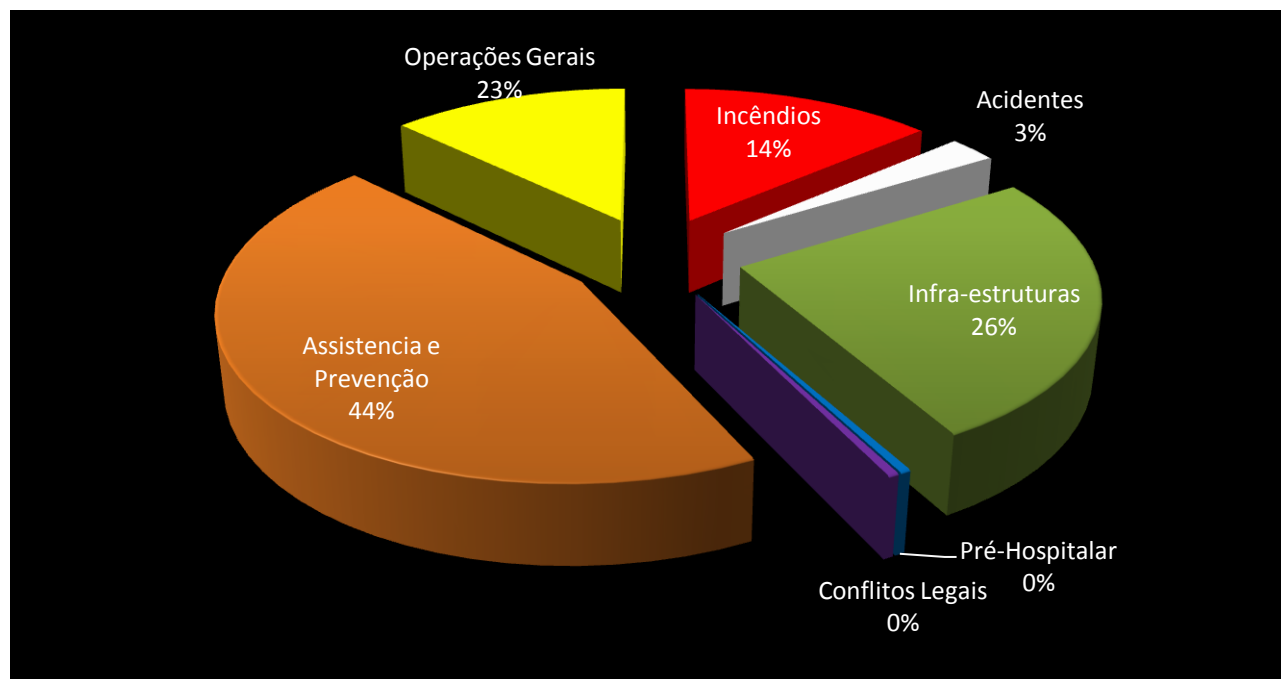


Relatório Mensal Operacional (Geral)

Dez-13

Total saídas - 234

Tipo de Ocorrência	Nº Saídas
Incêndios	32
Acidentes	6
Infra-estruturas	60
Pré-Hospitalar	1
Conflitos Legais	1
Assistencia e Prevenção	104
Operações Gerais	30



Total Saidas (2013) - 2386

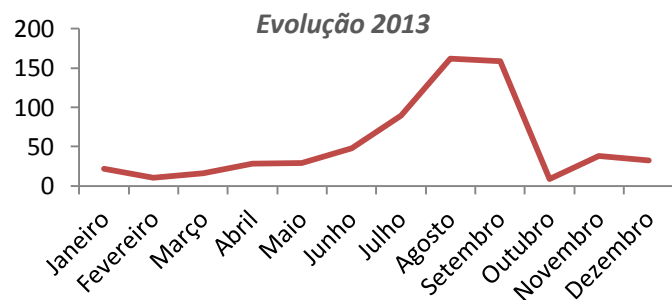
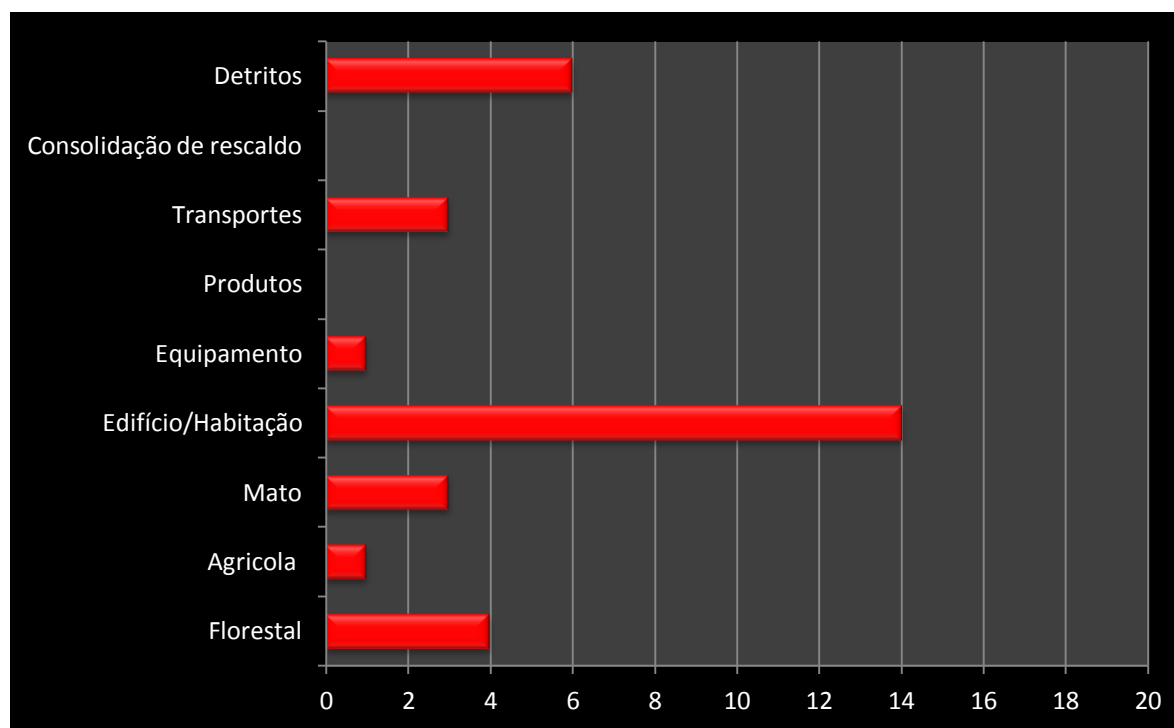


Relatório Mensal Operacional (Incêndios)

Dez-13

Total Saídas 32

<i>Tipo Ocorrência</i>	<i>Nº Saídas</i>
Florestal	4
Agrícola	1
Mato	3
Edifício/Habitação	14
Equipamento	1
Produtos	0
Transportes	3
Consolidação de rescaldo	0
Detritos	6



Total Incêndios (2013) - 642

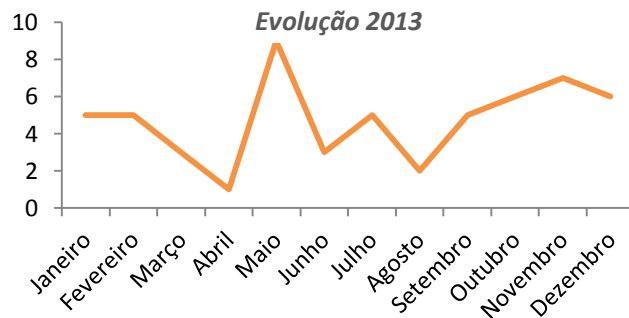
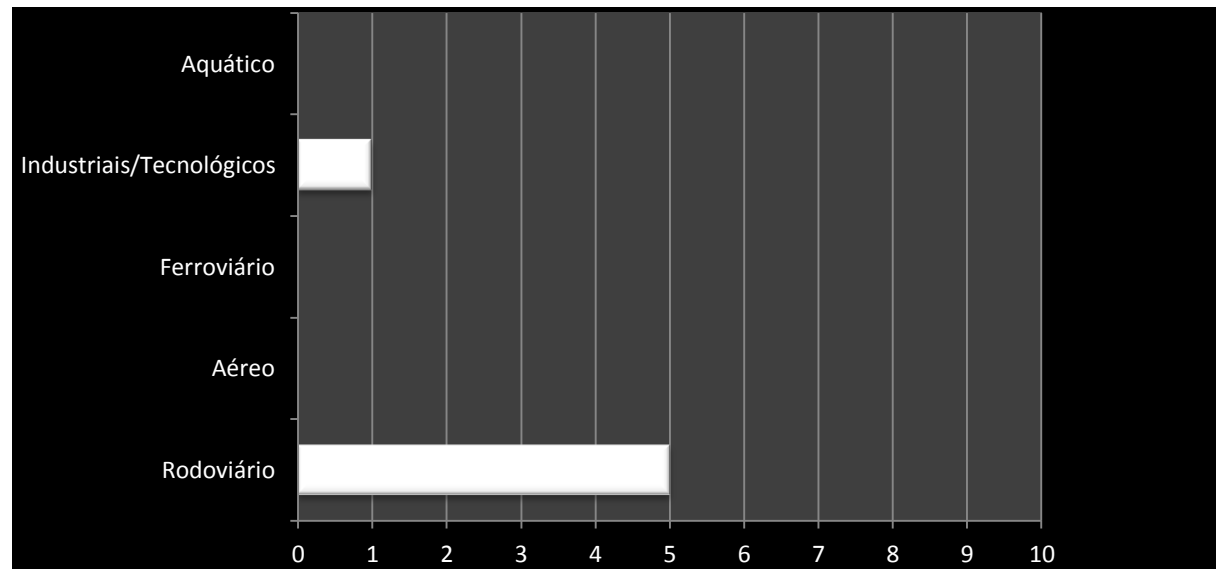


Relatório Mensal Operacional (Acidentes)

Dez-13

Total Saídas 6

Tipo ocorrência	Nº Saídas
Rodoviário	5
Aéreo	0
Ferrovário	0
Industriais/Tecnológicos	1
Aquático	0



Total Acidentes (2013) - 56

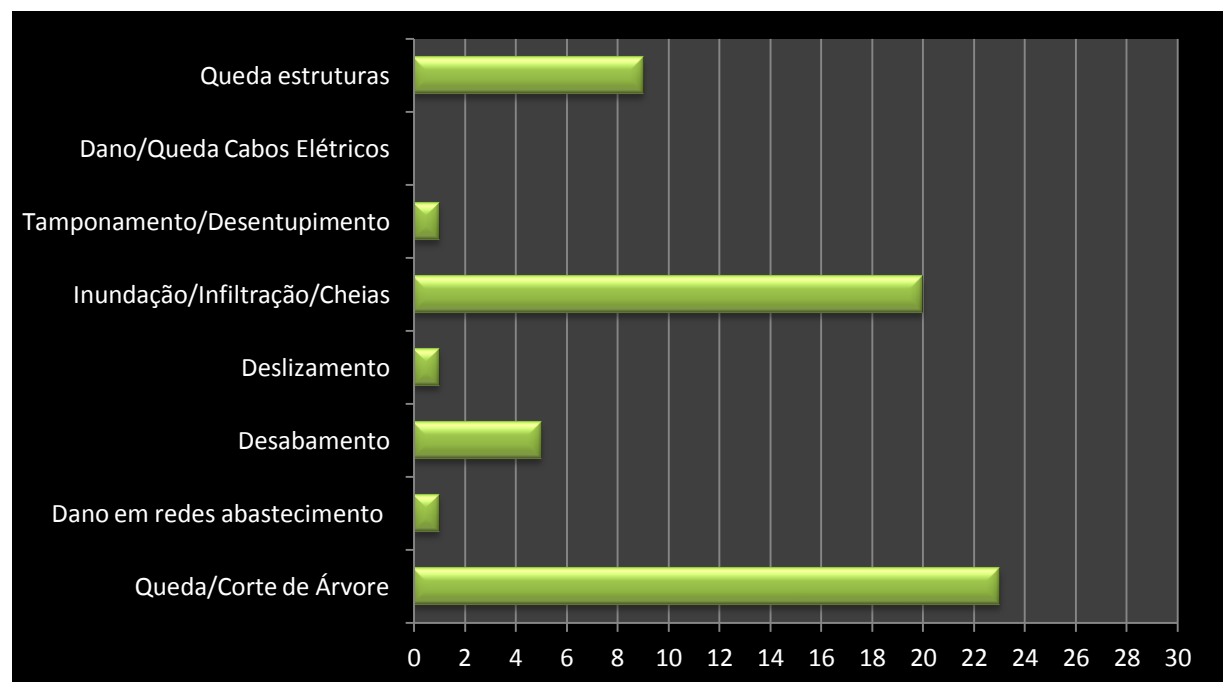
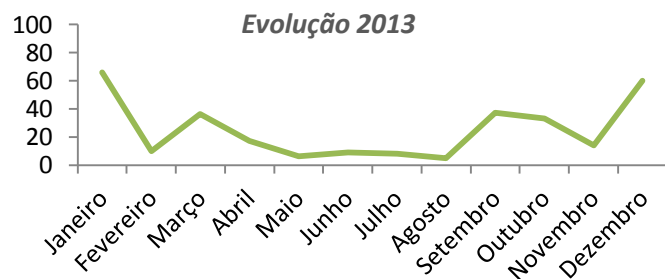


Relatório Mensal Operacional (Infra-Estruturas)

Dez-13

Total Saídas 60

Tipo Ocorrência	Nº Saídas
Queda/Corte de Árvore	23
Dano em redes abastecimento	1
Desabamento	5
Deslizamento	1
Inundação/Infiltração/Cheias	20
Tamponamento/Desentupimento	1
Dano/Queda Cabos Elétricos	0
Queda estruturas	9



Total Infra-estruturas (2013) - 302

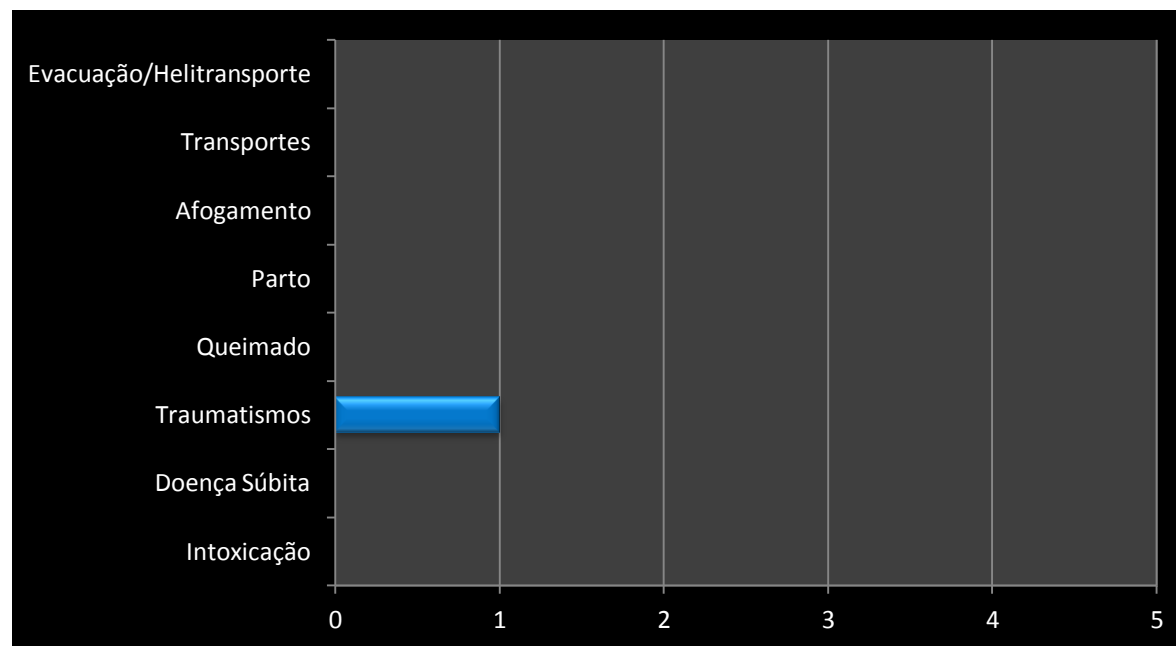
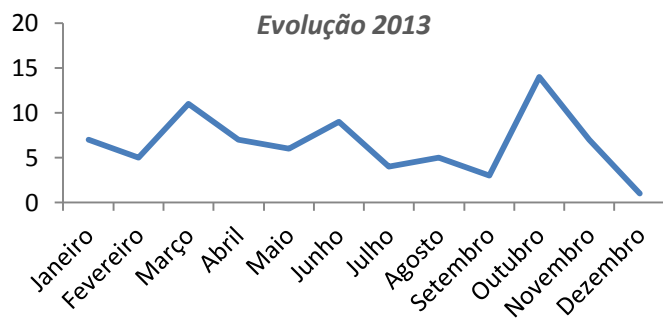


Relatório Mensal Operacional (Pré-Hospitalar)

Dez-13

Total Saídas 1

Tipo Ocorrência	Nº Saídas
Intoxicação	0
Doença Súbita	0
Traumatismos	1
Queimado	0
Parto	0
Afogamento	0
Transportes	0
Evacuação/Helitransporte	0



Total Pré-hospitalar (2013) - 78

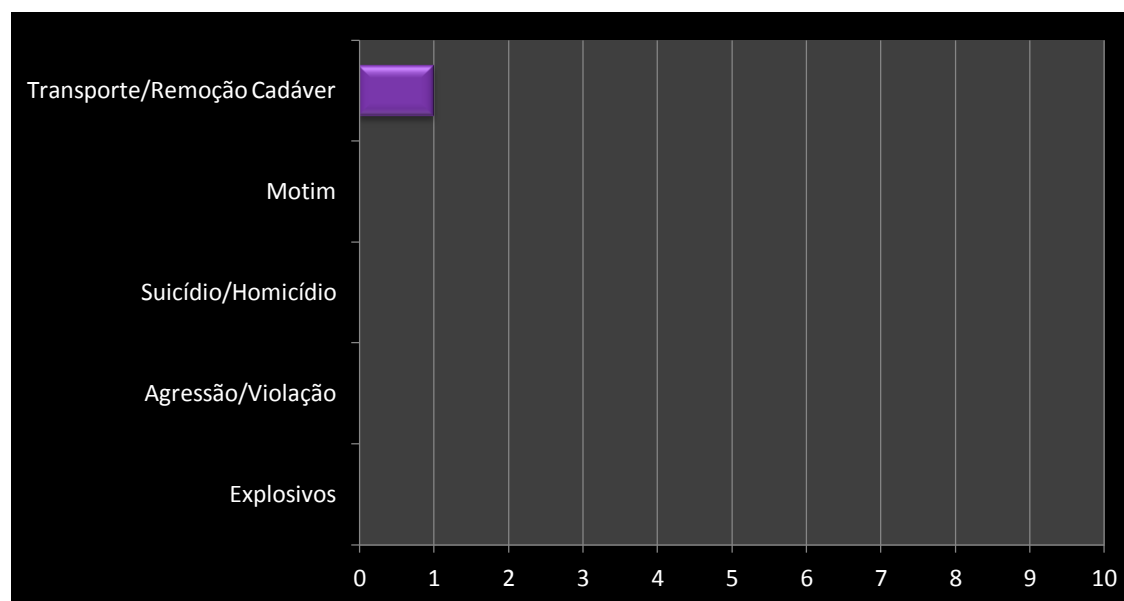
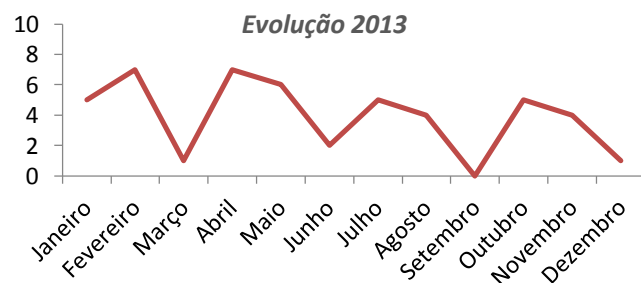


Relatório Mensal Operacional (Conflitos Legais)

Dez-13

Total Saídas 1

Tipo Ocorrência	Nº Saídas
Explosivos	0
Agressão/Violação	0
Suicídio/Homicídio	0
Motim	0
Transporte/Remoção Cadáver	1



Total Conflitos Legais (2013) - 47

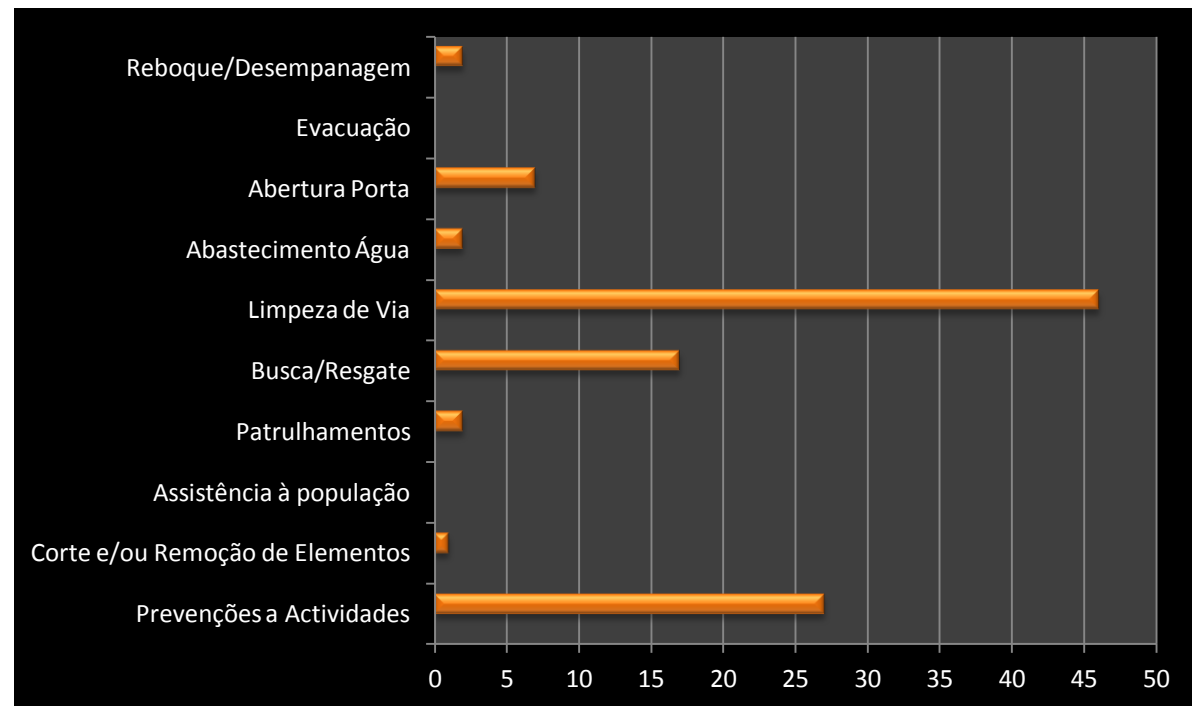
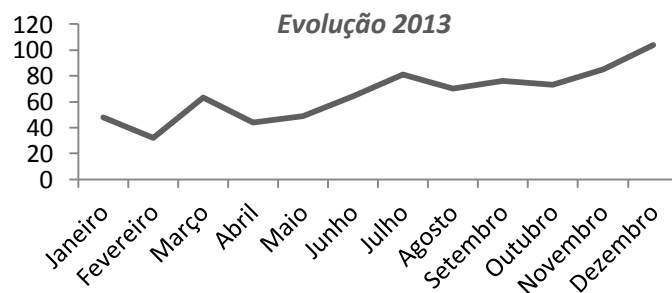


Relatório Mensal Operacional (Assistência e Prevenção a Pessoas e Bens)

Dez-13

Total Saídas 104

<i>Tipo Ocorrência</i>	<i>Nº Saídas</i>
Prevenções a Actividades	27
Corte e/ou Remoção de Elemento	1
Assistência à população	0
Patrulhamentos	2
Busca/Resgate	17
Limpeza de Via	46
Abastecimento Água	2
Abertura Porta	7
Evacuação	0
Reboque/Desempanagem	2



Total Assistência e Prevenção (2013) - 789

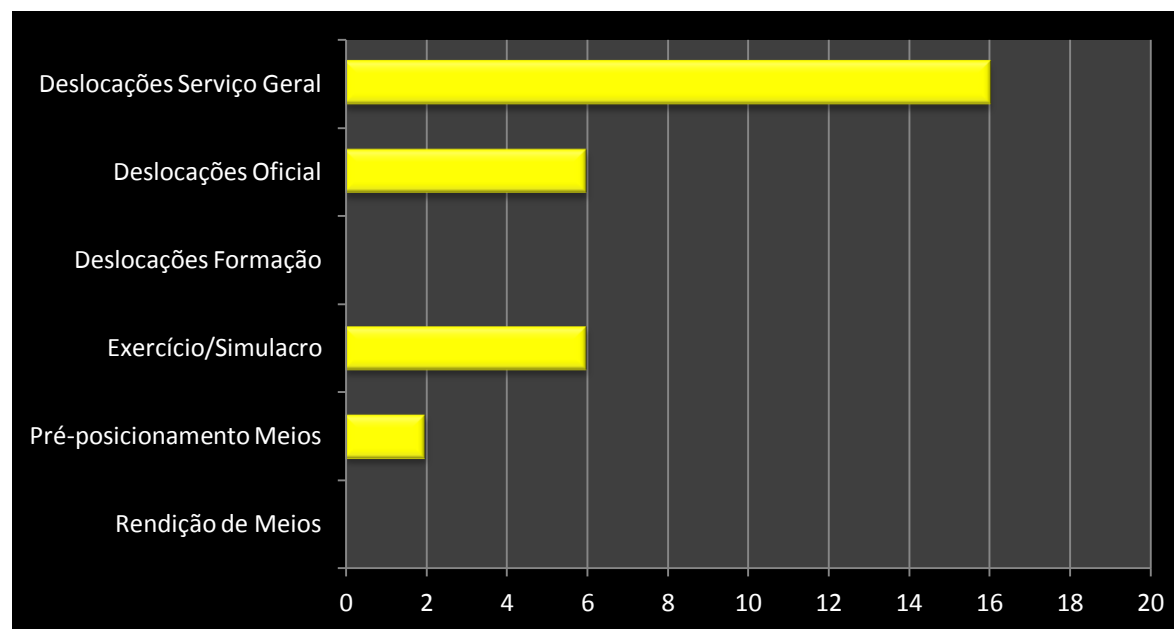
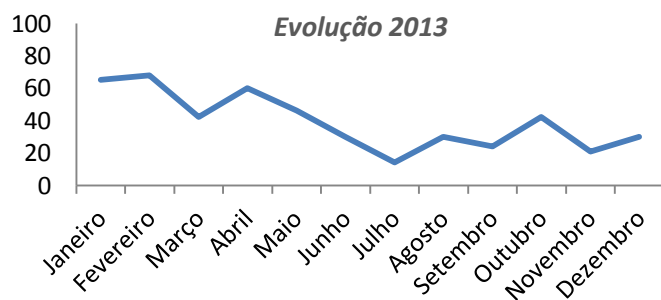


Relatório Mensal Operacional (Operações Gerais)

Dez-13

Total Saídas 30

<i>Tipo Ocorrência</i>	<i>Nº Saídas</i>
Rendição de Meios	0
Pré-posicionamento Meios	2
Exercício/Simulacro	6
Deslocações Formação	0
Deslocações Oficial	6
Deslocações Serviço Geral	16



Total Operações Gerais (2013) - 472