

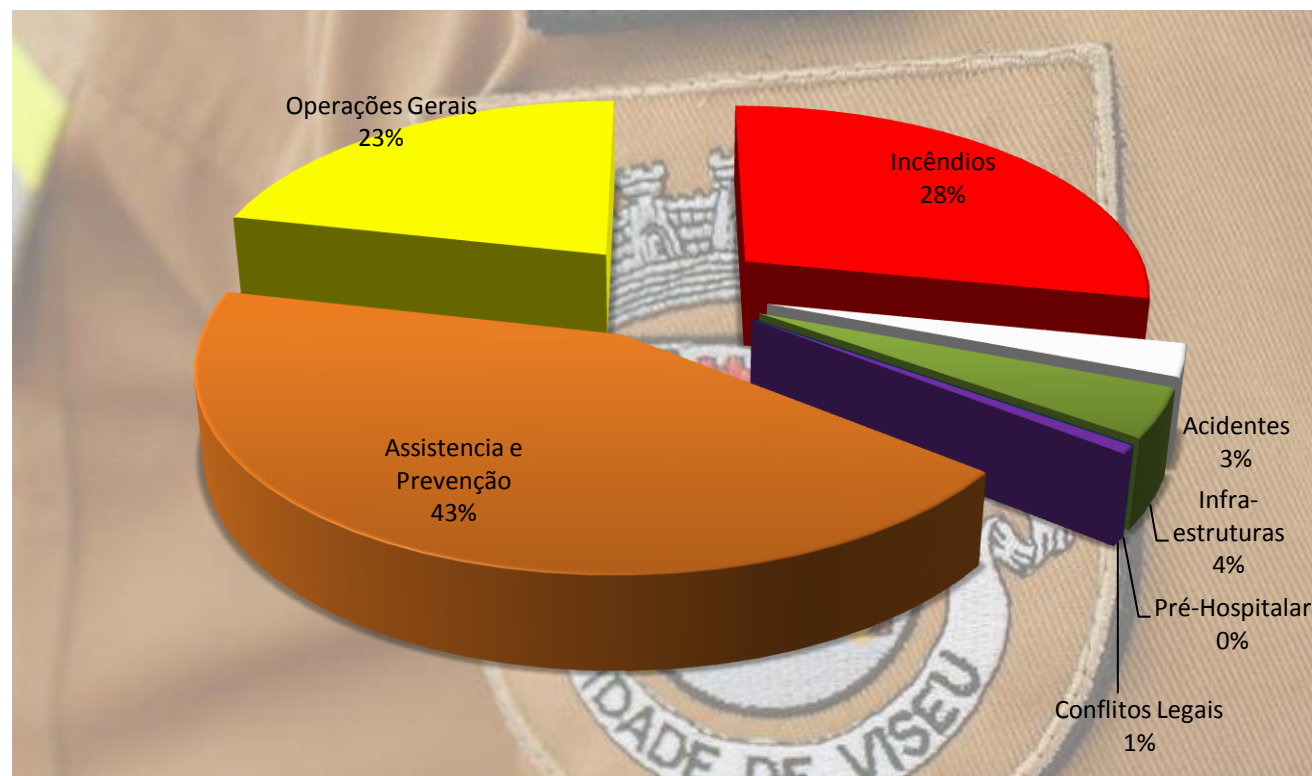
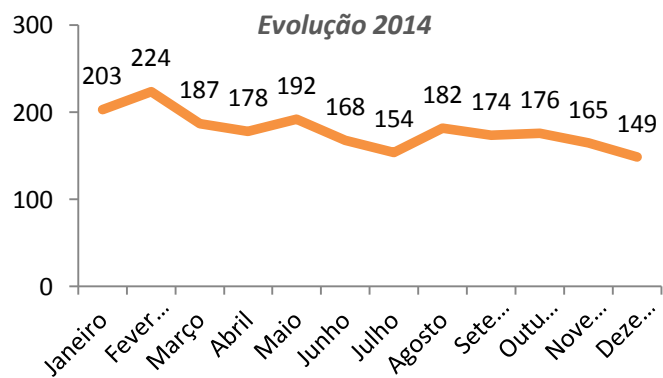


Relatório Mensal Operacional (Geral)

Dez-14

Total Saídas - 149

<i>Tipo de Ocorrência</i>	<i>Nº Saídas</i>
Incêndios	42
Acidentes	4
Infra-estruturas	6
Pré-Hospitalar	0
Conflitos Legais	1
Assistencia e Prevenção	64
Operações Gerais	32



Total Saidas (2014) - 2152

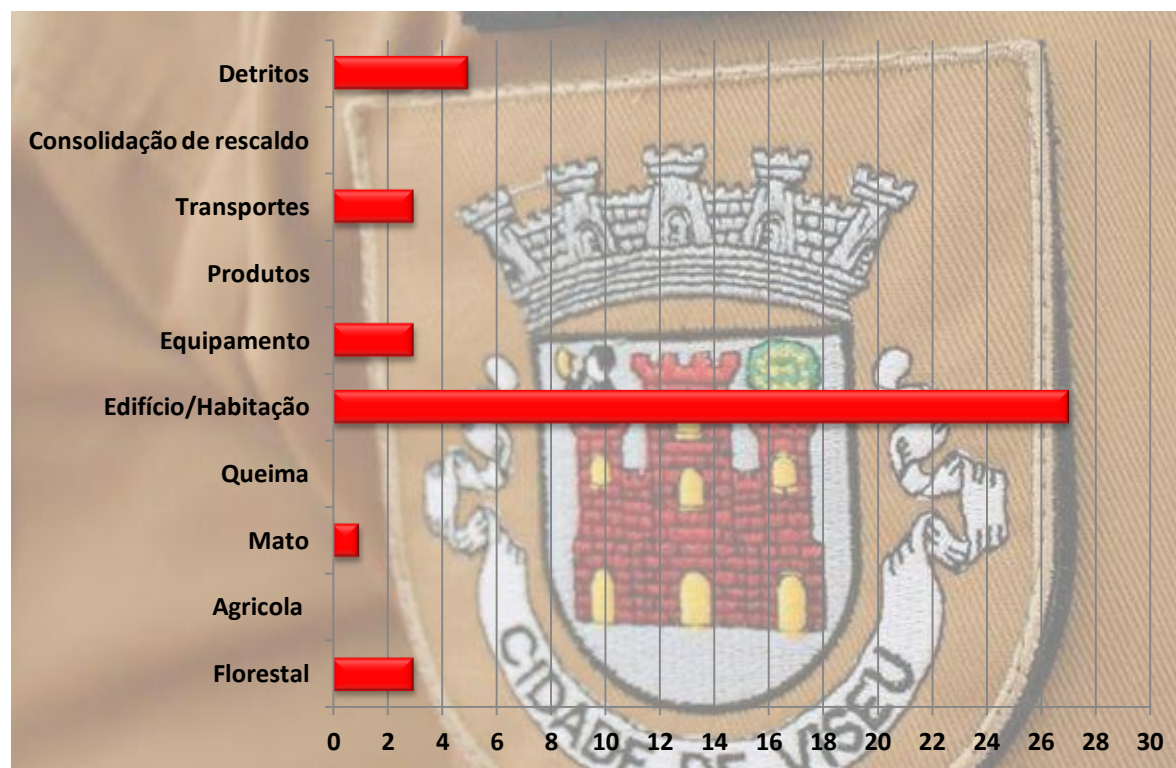
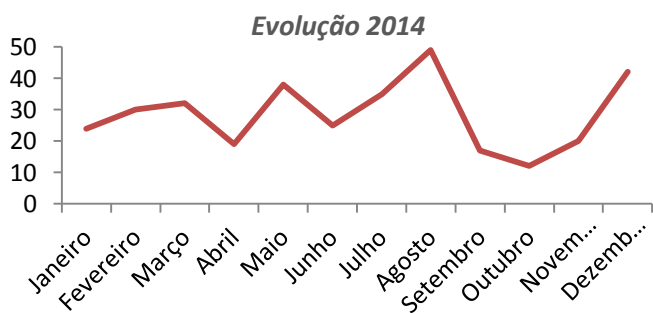


Relatório Mensal Operacional (Incêndios)

Dez-14

Total Saídas 42

Tipo Ocorrência	Nº Saídas
Florestal	3
Agrícola	0
Mato	1
Queima	0
Edifício/Habitação	27
Equipamento	3
Produtos	0
Transportes	3
Consolidação de rescaldo	0
Detritos	5



Total Incêndios (2014) - 343

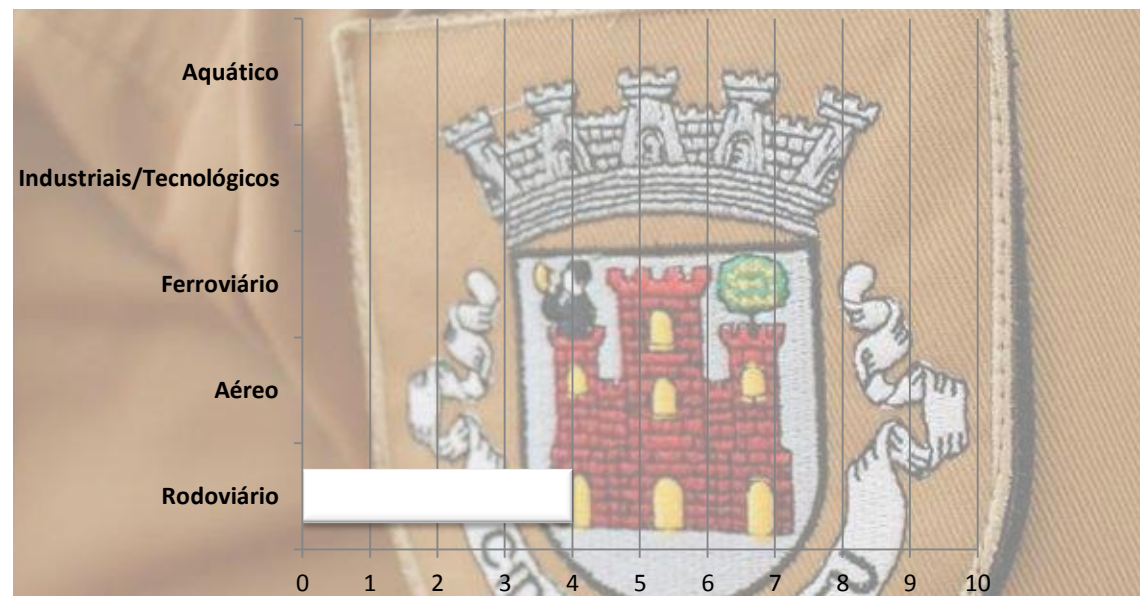
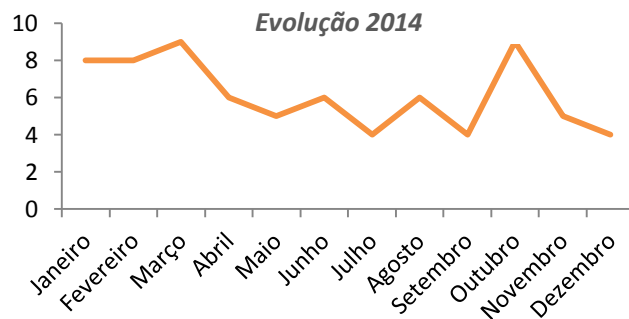


Relatório Mensal Operacional (Acidentes)

Dez-14

Total Saídas 4

Tipo ocorrência	Nº Saídas
Rodoviário	4
Aéreo	0
Ferroviário	0
Industriais/Tecnológicos	0
Aquático	0



Total Acidentes (2014) - 74

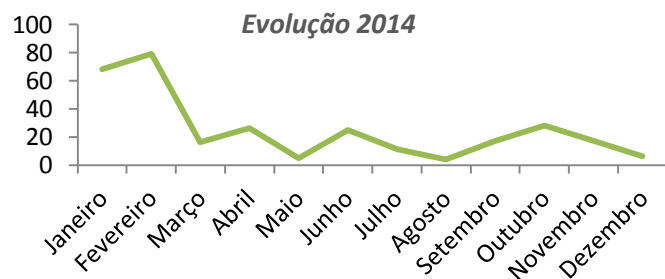


Relatório Mensal Operacional (Infra-Estruturas)

Dez-14

Total Saídas 6

Tipo Ocorrência	Nº Saídas
Queda/Corte de Árvore	2
Dano em redes abastecimento	1
Desabamento	0
Deslizamento	0
Inundação/Infiltração/Cheias	2
Tamponamento/Desentup.	1
Dano/Queda Cabos Elétricos	0
Queda estruturas	0



Total Infra-estruturas (2014) - 302

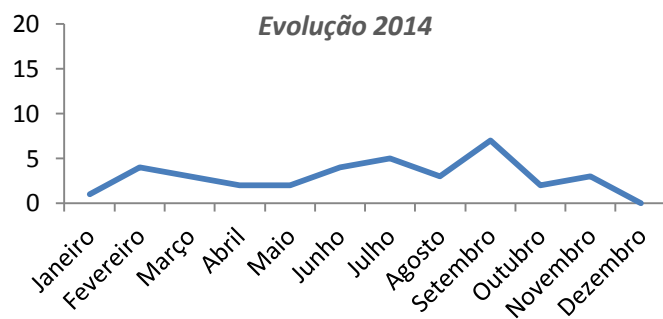


Relatório Mensal Operacional (Pré-Hospitalar)

Dez-14

Total Saídas 0

<i>Tipo Ocorrência</i>	<i>Nº Saídas</i>
Intoxicação	0
Doença Súbita	0
Traumatismos	0
Queimado	0
Parto	0
Afogamento	0
Transportes	0
Evacuação/Helitransporte	0



Total Pré-hospitalar (2014) - 36

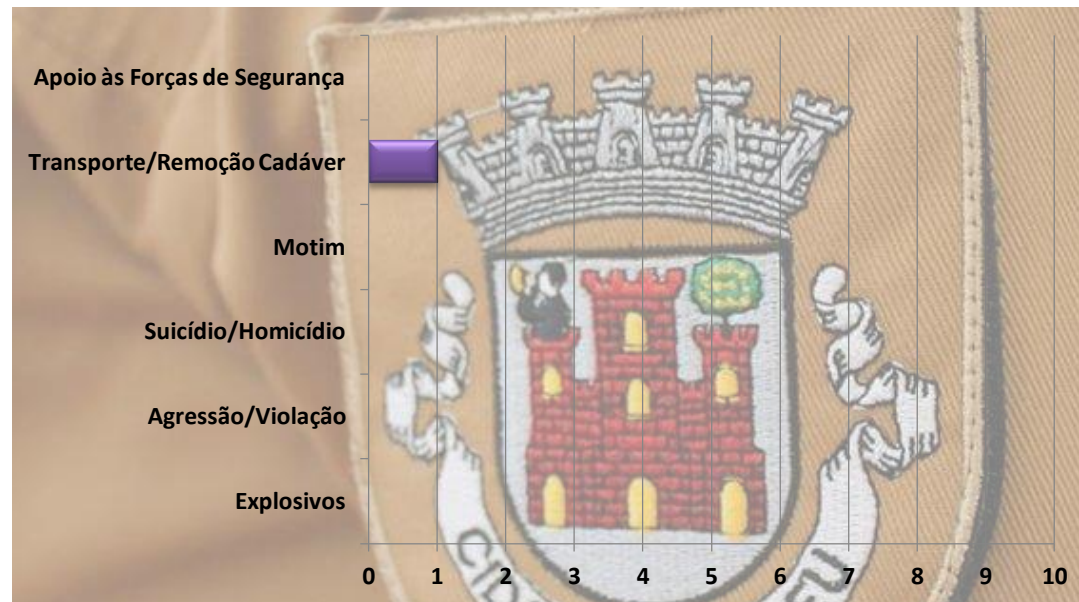
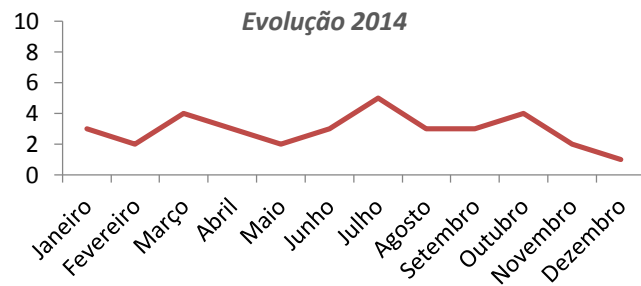


Relatório Mensal Operacional (Conflitos Legais)

Dez-14

Total Saídas 1

Tipo Ocorrência	Nº Saídas
Explosivos	0
Agressão/Violação	0
Suicídio/Homicídio	0
Motim	0
Transporte/Remoção Cadáver	1
Apoio às Forças de Segurança	0



Total Conflitos Legais (2014) - 35

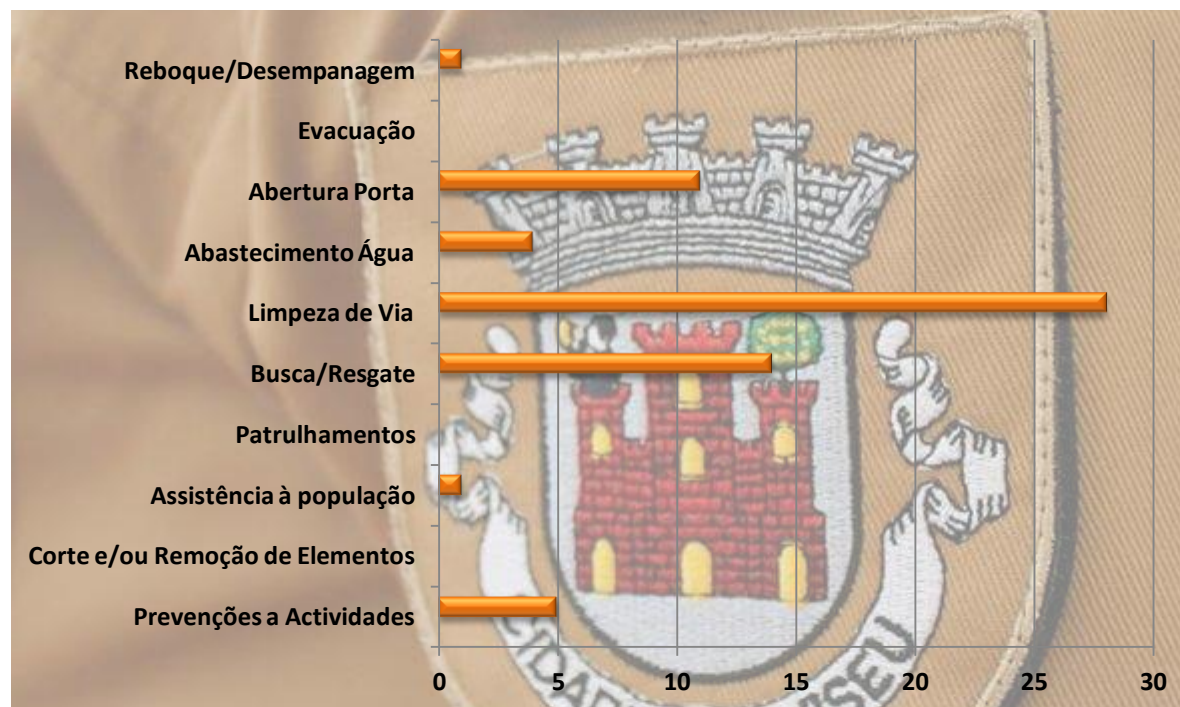
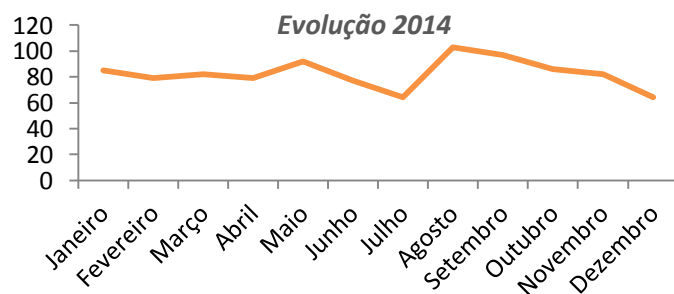


Relatório Mensal Operacional (Assistência e Prevenção a Pessoas e Bens)

Dez-14

Total Saídas 64

<i>Tipo Ocorrência</i>	<i>Nº Saídas</i>
Prevenções a Actividades	5
Corte e/ou Remoção de Elemento	0
Assistência à população	1
Patrulhamentos	0
Busca/Resgate	14
Limpeza de Via	28
Abastecimento Água	4
Abertura Porta	11
Evacuação	0
Reboque/Desempanagem	1



Total Assistência e Prevenção (2014) - 990

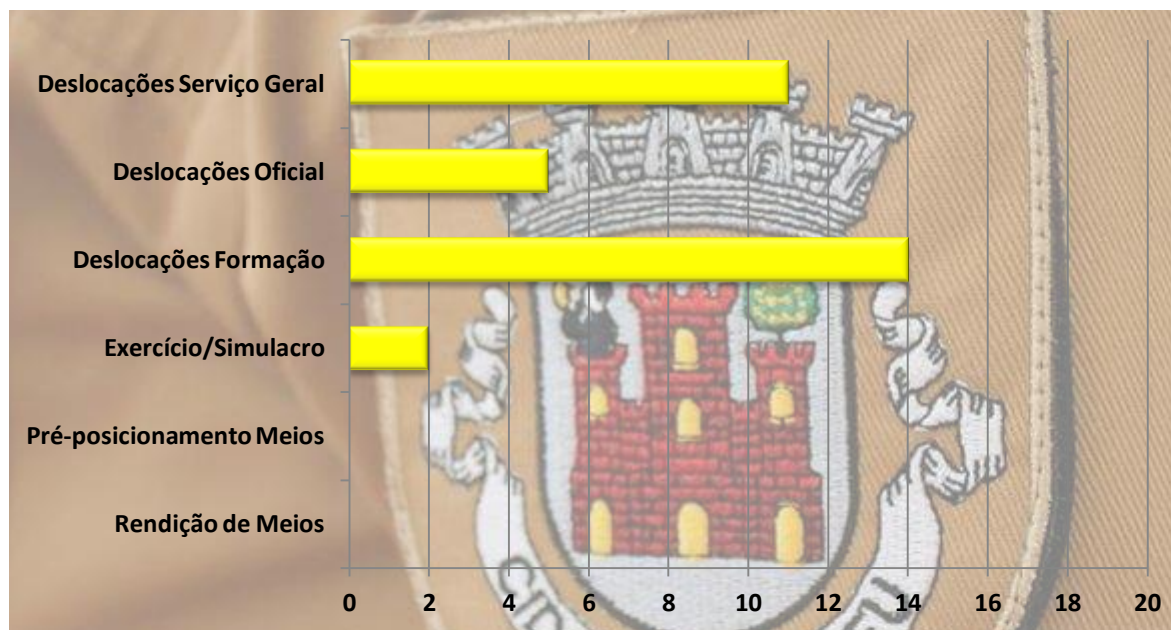
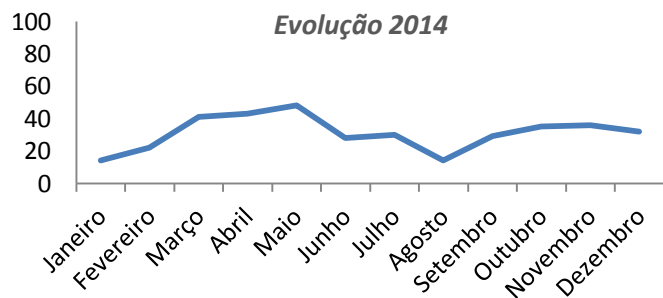


Relatório Mensal Operacional (Operações Gerais)

Dez-14

Total Saídas 32

Tipo Ocorrência	Nº Saídas
Rendição de Meios	0
Pré-posicionamento Meios	0
Exercício/Simulacro	2
Deslocações Formação	14
Deslocações Oficial	5
Deslocações Serviço Geral	11



Total Operações Gerais (2014) - 372