

## **4 – Gestão de Recursos Humanos**

## 4 – GESTÃO DE RECURSOS HUMANOS

A Gestão de Recursos Humanos, na Administração Pública, é fortemente determinada por um quadro legal específico que regula a organização dos serviços quer as condições de ingresso e acesso dos trabalhadores, bem como a forma como o trabalho é prestado.

### 4.1 – Mapa de Pessoal

No final de 2011, o número de trabalhadores dos S.M.A.S.V. era de 190, número que representa um acréscimo de 6 trabalhadores face ao ano de 2010.

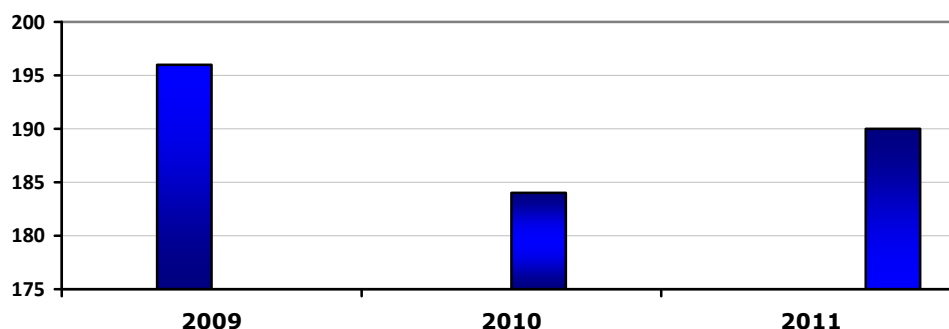
A relação jurídica de emprego público constitui-se por contrato de trabalho em funções públicas.

Os novos regimes de vínculo nos S.M.A.S.V. correspondem às seguintes situações:

- Comissão de Serviço
- Contrato de trabalho em Funções Públicas por Tempo Indeterminado (CTFP TI)
- Contrato de trabalho em Funções Públicas por Tempo Resolutivo Certo (CTFP RC)

Considerando a nova forma de relação jurídica, o número de trabalhadores existentes em 31 de Dezembro distribui-se, da seguinte forma: 174 trabalhadores com contrato de trabalho em Funções Públicas por Tempo Indeterminado; 12 Trabalhadores com Contrato de trabalho em Funções Públicas por Tempo Resolutivo Certo e 4 Trabalhadores em Comissão de Serviço.

#### ▶ [Evolução do número de trabalhadores]



## 4.2 – Caracterização dos Trabalhadores

No final do ano de 2011, os trabalhadores dos SMASV caracterizaram-se conforme consta dos quadros seguintes:

### ► [Caracterização de Trabalhadores por Grupos Funcionais]

Grupo	2008	2009	2010	2011
Dirigente	3	4	4	4
Coordenador Técnico	-	6	6	6
Chefia de Secção	6	-	-	-
Técnico Superior	5	13	11	10
Técnico	5	-	-	-
Informático	-	1	1	1
Assistente Técnico	-	33	29	37
Encarregado Geral	-	1	1	1
Operacional	-	-	-	-
Encarregado Operacional	-	5	5	2
Assistente Operacional	-	133	127	129
Técnico Profissional	5	-	-	-
Administrativo	27	-	-	-
Auxiliar	55	-	-	-
Operário	82	-	-	-
<b>Total</b>	<b>189<sup>(1)</sup></b>	<b>196<sup>(2)</sup></b>	<b>184<sup>(3)</sup></b>	<b>190<sup>(4)</sup></b>

(1) Inclui 31 contratos a termo resolutivo certo.

(2) Inclui 46 contratos a termo resolutivo certo.

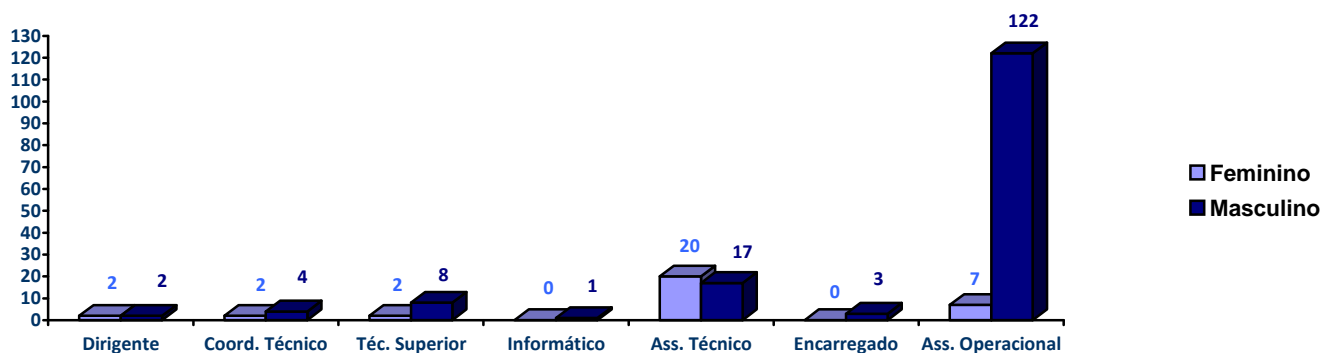
(3) Inclui 43 contratos a termo resolutivo certo.

(4) Inclui 12 contratos a termo resolutivo certo.

### ► [Repartição dos Trabalhadores por Grupo de Pessoal / Género]

Na distribuição de trabalhadores por género, manteve-se o balanço relativo a anos anteriores, designadamente quanto ao predomínio global do sexo masculino, 82,6% / 157 trabalhadores.

Da análise por grupo profissional conclui-se que os homens prevalecem nas carreiras Técnico Superior (80%), Assistente Operacional (94,6%), por oposição a Assistente Técnico (54%), em que o sexo feminino predomina.



Na distribuição do efectivo por carreira / categoria sobressaem a de Assistente Operacional e a de Assistente Técnico, que representam 67,9% e 19,5% do total respectivamente.

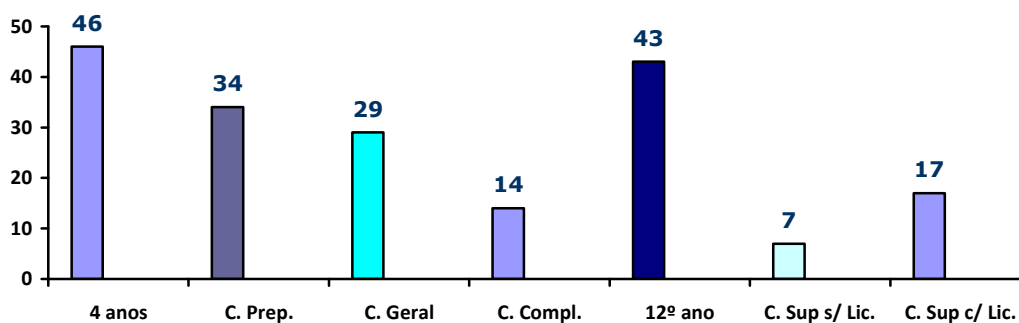
**[Habilitações Académicas]**

O nível de escolaridade média dos trabalhadores dos S.M.A.S.V. é baixo: cerca de 64,7% apresenta habilitações iguais ou inferiores ao 9º ano, sendo que 24% possui apenas o 4º ano.

A percentagem de trabalhadores com habilitações superiores ao Bacharelato e Licenciatura é de 12,6%.

Nível de Habilitação	2008	2009	2010	2011
C. Sup. c/ Lic.	7	18	17	17
C. Sup. s/ Lic.	10	10	8	7
12º Ano	25	36	37	43
C. Compl.	21	16	15	14
C. Geral	35	33	29	29
C. Prep.	36	30	29	34
4ª Classe	55	53	49	46
S/ Escolar.	0	0	0	0
<b>Total</b>	<b>189</b>	<b>196</b>	<b>184</b>	<b>190</b>

Estrutura habilitacional dos trabalhadores:

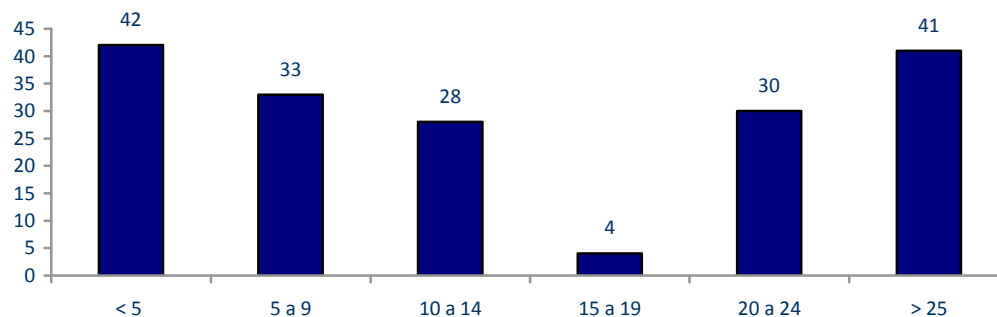


## ► [Pessoal por Antiguidade]

Cerca de 40% dos trabalhadores em funções públicas por tempo indeterminado (CTFP TI) têm uma antiguidade superior a 20 anos e 58% perfazem menos de 15 anos de antiguidade nos S.M.A.S.V.

Escalões	Números de Efectivos			
	2008	2009	2010	2011
< 5	14	6	6	42
5 – 9	47	32	31	33
10 – 14	5	27	27	28
15 – 19	9	6	2	4
20 – 24	47	47	31	30
> 25	38	32	44	41
<b>TOTAL</b>	<b>160</b>	<b>150</b>	<b>141</b>	<b>178</b>

Estrutura da Antiguidade dos trabalhadores:

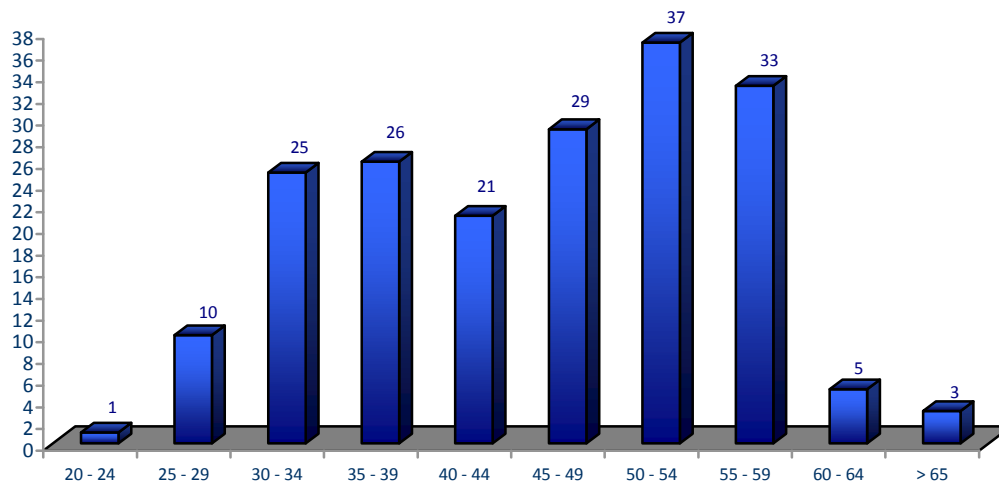


## ► [Estrutura Etária]

A esmagadora maioria dos trabalhadores do S.M.A.S.V. têm mais de 30 anos. 56,3% (107) dos trabalhadores tem uma idade igual ou superior aos 45 anos, sendo que 37,9% (72) têm idade compreendida entre os 30 e os 44 anos.

Escalões Etários	Gênero		Total
	Masculino	Feminino	
20 - 24	1	-	1
25 – 29	9	1	10
30 – 34	19	6	25
35 – 39	22	4	26
40 – 44	16	5	21
45 – 49	22	7	29
50 – 54	29	8	37
55 – 59	31	2	33
60 – 64	5	-	5
> 65	3	-	3
<b>Total</b>	<b>157</b>	<b>33</b>	<b>190</b>

### Estrutura etária dos trabalhadores



### 4.3 – Entradas e Saídas de trabalhadores

#### ▶ [Admissões]

Em 2011 admitiram-se 43 trabalhadores em funções públicas por tempo indeterminado (CTFP TI) e 1 trabalhador em funções públicas por tempo resolutivo certo (CTFP RC).

Categoria	Quantidade	Data Início	Data de renovação do Contrato
Técnico Superior	1	17-01-2011	Tempo Indeterminado
Assistente Operacional	6	18-02-2011	Tempo Indeterminado
Especialista Informática	1	21-02-2011	Tempo Indeterminado
Assistente Operacional	4	01-03-2011	Tempo Indeterminado
Assistente Operacional	1	14-03-2011	Termo Certo
Técnico Superior	3	15-03-2011	Tempo Indeterminado
Assistente Operacional	5	02-05-2011	Tempo Indeterminado
Assistente Operacional	3	15-07-2011	Tempo Indeterminado
Assistente Técnico	8	15-07-2011	Tempo Indeterminado
Assistente Operacional	5	15-07-2011	Tempo Indeterminado
Assistente Operacional	7	29-12-2011	Tempo Indeterminado

Sintetizando por Grupo de Pessoal as entradas de pessoal.

Grupo	2011
Dirigente	-
Coordenador Técnico / Chefia	-
Técnico Superior	4
Técnico	-
Informático	1
Técnico Profissional	-
Assistente Técnico / Administrativo	8
Auxiliar	-
Assistente Operacional	31
<b>TOTAL</b>	<b>44</b>

► [Saídas por tipo de vínculo]

Em 2011, verificaram-se 38 saídas.

As razões prevaletentes na estrutura de saídas de pessoal foram o termo ou rescisão do contrato de trabalho em funções públicas por tempo resolutivo certo (84,2%) e a aposentação (13,2%).

Categoria	Quantidade	Data de Saída	Motivo
Assistente Operacional	1	01-02-2011	Aposentação
Assistente Operacional	5	17-02-2011	Rescisão
Técnico Superior	1	17-02-2011	Termo de Contrato
Especialista Informática	1	17-02-2011	Termo de Contrato
Técnico Superior	1	13-02-2011	Rescisão
Encarregado Operacional	1	01-04-2011	Aposentação
Assistente Operacional	6	06-04-2011	Termo de Contrato
Assistente Operacional	1	30-04-2011	Rescisão
Assistente Operacional	1	01-05-2011	Aposentação
Assistente Operacional	1	04-05-2011	Termo de Contrato
Assistente Operacional	1	30-06-2011	Termo de Contrato
Assistente Operacional	6	14-07-2011	Rescisão
Encarregado Operacional	1	01-08-2011	Aposentação
Assistente Operacional	1	01-09-2011	Aposentação
Assistente Operacional	1	30-09-2011	Termo de Contrato
Técnico Superior	1	30-09-2011	Termo de Contrato
Assistente Operacional	3	28-12-2011	Termo de Contrato
Técnico Superior	2	28-12-2011	Termo de Contrato
Assistente Operacional	1	13-08-2011	Licença sem Vencimento
Assistente Operacional	2	14-03-2011	Rescisão

Sintetizando por Grupo de Pessoal as saídas de pessoal.

Grupo	2008	2009	2010	2011
Dirigente	-	-	-	-
Coordenador Técnico / Chefia	-	1	-	-
Técnico Superior	-	-	2	5
Técnico	-	-	-	-
Informático	-	-	-	1
Técnico Profissional	-	-	-	-
Assistente Técnico / Administrativo	-	-	3	1
Auxiliar	2	-	-	2
Assistente Operacional	1	6	6	32
<b>TOTAL</b>	<b>3</b>	<b>7</b>	<b>11</b>	<b>38</b>

## 4.4 – Assiduidade

 [Absentismo]

Tipo	2009	%	2010	%	2011	%
Protecção na Parentalidade	681	6,89%	200	2,32%	128	1,60%
Paternidade	-	-	-	-	10	0,13%
Férias	4.749,50	48,07%	4.595	53,21%	4.419	55,25%
Doença	2.426	24,55%	1988	23,02%	1.699	21,24%
P/ Conta P. Férias	395	4%	443,50	5,14%	417,5	5,22%
Licença s/ Vencimento (trabalhador estudante)	8	0,08%	1	0,01%	2	0,025%
Cump. Obrigações Legais	20	0,20%	2	0,02%	9	0,11%
Falecimento de Familiar	74	0,75%	46	0,53%	33	0,41%
Nascimento	-	-	-	-	-	-
Acidente serviço ou Doença Profissional	205	2,07%	218	2,52%	187	2,34%
Doação Sangue	11	0,11%	-	-	-	-
Greve	2	0,02%	30	0,35%	19	0,24%
Actividade Sindical	96	0,97%	94,50	1,09%	54	0,68%
Férias por Dirigente Sindical	-	-	-	-	-	-
Assistência Familiar	93	0,94%	24	0,28%	70	0,88%
Injustificadas	5	0,05%	-	-	-	-
Casamento	74	0,75%	15	0,17%	-	-
Férias ano anterior	229	2,31%	159	1,84%	73	0,91%
F. c/Trab. – Estudante	171,50	1,74%	145	1,68%	119,5	1,49%
F. por Internamento	7	0,07%	45	0,52%	38	0,48%
Baixa p/ doença (S.S)	569	5,76%	524	6,07%	616	7,70%
Cons. Médicas/Tratamento Amb. Familiares	-	-	-	-	-	-
Assist. Familiar (Seg. Social)	10	0,10%	2	0,02%	6	0,075%
Falta Paternidade (Seg. Social)	-	-	-	-	57	0,71%
Licença Parental (Seg. Social)	-	-	104	1,20%	30	0,38%
Falta Participação Mesa Eleitoral	2	0,02	-	-	11	0,14%
Falta Participação Campanha Eleitoral	52	0,53%	-	-	-	-
Férias Contratados	-	-	-	-	-	-
<b>Total</b>	<b>9.880</b>	<b>100%</b>	<b>8.636</b>	<b>100%</b>	<b>7.998</b>	<b>100%</b>

As ausências mais comuns dizem respeito a doença e a acidentes de trabalho:

	2009	2010	2011
Doença	2.426	1.988	1.699
Internamento	7	45	38
Doença (Seg. Social)	569	524	616
Acidente em Serviço	205	218	187
<b>Total</b>	<b>3.207</b>	<b>2.775</b>	<b>2.540</b>

O total de faltas de 2010 para 2011 diminuiu 638 dias e o número de faltas, por trabalhador, passou de 46,9 dias para 42,1 dias por ano, reflectindo-se na taxa de absentismo, que diminuiu em 2011.

As principais causas do absentismo mantêm o perfil de anos anteriores, destacando-se a doença como razão preponderante da ausência ao serviço, logo de seguida dos acidentes de trabalho.

A média de dias de faltas por trabalhador motivadas por doença e acidentes em serviço foi de 13,4 dias em 2011 e no ano transacto situou-se nos 15 dias.



#### 4.5 – Evolução da relação consumidores / trabalhadores

##### ► [Relação Consumidores/Trabalhadores]

Anos	Número		Consumidor por Trabalhador
	Consumidores	Trabalhadores CTFP TI	
1995	22.558	146	155
1996	23.627	145	163
1997	25.222	144	175
1998	26.697	142	188
1999	28.400	155*	183
2000	29.735	153*	193
2001	30.904	150*	206
2002	32.242	148*	218
2003	33.393	159*	210
2004	34.457	164*	210
2005	35.256	173	204
2006	36.538	169	216
2007	37.557	162	232
2008	38.296	160	239
2009	39.180	150	261
2010	40.201	141	285
2011	41.230	178	232

\* Este número não inclui os 10 funcionários que estão afectos à exploração das Piscinas

##### ► [Indicadores dos Recursos Humanos]

	2007	2008	2009	2010	2011
Nº Trabalhadores (C.T.F.P.I)	162	160	150	141	178
Hab. Acad. * > Ens. Secundário (%)	8,9	9	14	13,6	12,6
Trabalhadores com Idade < 44 anos (%)	44,7	43,9	46	44,6	43,7
Absentismo (%)	12,7	12,3	13,8	12,9	11,5

\* Licenciatura, Bacharelato e Ensino Técnico Profissional

#### 4.6 – Formação Profissional

Sentimos, cada vez mais, a necessidade de formar continuamente o nosso pessoal, pelo que no ano de 2011, foram vários os trabalhadores que frequentaram acções de formação, ministradas por várias entidades, com resultados bastante satisfatórios para os Serviços.

Foi a seguinte a participação em acções de formação:

#### ▶ [Acções de Formação]

Tema	Entidade	Nº por grupo de Pessoal
A prestação de Contas e a Responsabilidade Financeira das Autarquias	Quadros & Metas	2 – Dirigente
Agentes Químicos e Biológicos	Vertiriva Lda. Grupo BestCenter Formação e Consultoria	7 – Assistente Operacional
Atendimento ao Público e imagem das Autarquias	ATAM	2 – Assistente Operacional
Conferência – Tarifas do Serviço da Água	Associação Portuguesa dos Recursos Hídricos	2- Dirigente 2 – Técnico Superior 1 – Especialista Informática
Conformidade Legal a nível de SHST	Vertiriva Lda. Grupo BestCenter Formação e Consultoria	1 – Técnico Superior 6 – Assistente Técnico 1 – Assistente Operacional
EMC Efficiency Meeting Point		1 – Especialista Informática
Empreitadas de Obras Públicas – O Regime Pagamento, Plano de Gestão de Resíduos, Equilíbrio Financeiro – Revisão de Preços	Quadros & Metas	3 – Técnico Superior
Formação de Equipas de 1ª Intervenção	Vertiriva Lda. Grupo BestCenter Formação e Consultoria	1 – Coordenador Técnico 5 – Assistente Técnico 6 – Assistente Operacional
GES – Sistema de Gestão de Stocks	AIRC	1 – Assistente Técnico
Gestão de Segurança em ETA's e ETAR's Cuidados e Restrições	Vertiriva Lda. Grupo BestCenter Formação e Consultoria	17 – Assistente Operacional
Gestão de Tesouraria e Fundo de Maneio na Administração Pública	IGAP Instituto Gestão Administração Pública	1 – Coordenador Técnico
Higiene e Segurança no Trabalho	Vertiriva Lda. Grupo BestCenter Formação e Consultoria	1 – Assistente Técnico 17 – Assistente Operacional
Instalação ITUR	Instituto Electrónico Português	1 – Técnico Superior
Instrumentação de Medidores de Qualidade de Água	Logica	2 – Técnico Superior
Maintaining a Microsoft SQL Server 2005 Database	Rumos – Formação Profissional	1 – Especialista Informática
Manuseamento de Pontes Rolantes	Vertiriva Lda. Grupo BestCenter Formação e Consultoria	5 – Assistente Operacional
O Regulamento dos Serviços das Entidades Gestoras Municipais de Águas e Resíduos	FUNDEC-IST – Depart. De Engª Civil e Arquitectura	1 – Dirigente 2 – Técnico Superior
Organização dos Serviços de Auditoria Interna nas Autarquias Locais	ATAM	3 – Técnico Superior 1 – Assistente Operacional
Prevenção e Detecção de Erros e Fraudes nas Autarquias Locais	ATAM	2 – Técnico Superior 1 – Coordenador Técnico 1 – Assistente Operacional
Qualidade no Atendimento e na Relação com o Cliente	Cenertec	1 – Assistente Técnico 2 – Assistente Operacional
Regime de Erros, Omissões e Trabalhos a Mais à Luz do Código dês Contratos Públicos	ATAM	5 – Técnico Superior

Regime Jurídico de Responsabilidade Ambiental	IFE – International Faculty For Executives	2 – Técnico Superior 1 – Assistente Técnico
RJUE – Principais Inovações decorrentes da entrada em vigor do DL n.º 26/2010	ATAM	1 – Técnico Superior
SCA – Sistema de Contabilidade Autárquica – Contabilidade de Custos	AIRC	1 – Assistente Operacional
SCA – Sistema de Contabilidade Autárquica – Contabilidade de Custos	AIRC	3 – Assistente Técnico
Seminário – Sistema de Avaliação da Qualidade dos Serviços de Águas e Resíduos prestados aos utilizadores	Entidade Reguladora dos Serviços de Águas e Resíduos	2 – Técnico Superior
Seminário com técnicos/responsáveis de contabilidade das empresas com ligações profissionais, no âmbito da revisão legal/auditoria	A. Figueiredo Lopes & Manuel Figueiredo, SROC	1 – Chefe Divisão 1 – Coordenador Técnico
SGA – Sistema de Gestão de Água - Atendimento	AIRC	2 – Assistente Técnico
SGA – Sistema de Gestão de Água - Facturação	AIRC	1 – Técnico Superior 1 – Coordenador Técnico 1 – Assistente Técnico
Workshop em Subprodutos da Desinfecção da Água para Consumo Humano	Iaren	1 – Técnico Superior

► [Nº de Dias em Formação Interna e Externa por grupo de pessoal]

Ano/ Formação Organizada	Dirigentes	Técnicos Superiores	Especialista Informática	Coordenador Técnico	Assistente Técnico	Encarregado Geral Operacional	Encarregado Operacional	Assistente Operacional	TOTAL
<b>Interna 2009</b>	-	-	-	-	-	-	-	-	-
<b>Externa</b>	18	48	-	33	99	-	9	86	<b>293</b>
<b>Interna 2010</b>	-	-	-	-	-	-	-	-	-
<b>Externa</b>	25	50	6	22	53	2	6	87	<b>251</b>
<b>Externa 2011</b>	8	49,5	6	9	80,5	-	-	159	<b>312</b>

► [Nº de Participações em Formação por Grupo de Pessoal]

Grupo de Pessoal	2009	2010	2011
Dirigente	12	16	6
Chefia de Secção	-	-	-
Técnico Superior	18	24	28
Técnico	-	-	-
Especialista de Informática	4	3	3
Técnico Profissional	-	-	-
Coordenador Técnico	-	12	5
Assistente Técnico	63	21	21
Administrativo	-	-	-
Assistente Operacional	48	59	60
Auxiliar	-	-	-
Operário	-	-	-
Encarregado Geral Operacional	-	1	-
Encarregado Operacional	-	3	-
<b>Total</b>	<b>145</b>	<b>139</b>	<b>123</b>